



COMUNE DI CAPACCIO PAESTUM

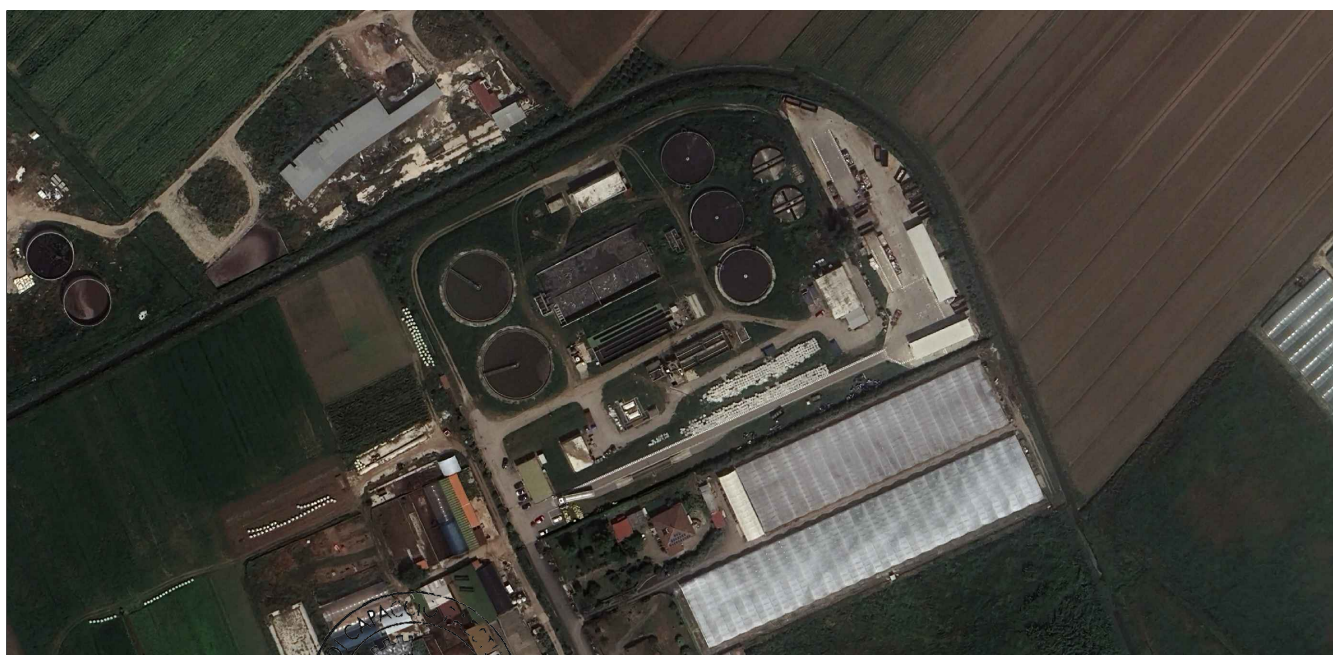
AREA E.Q.

Lavori Pubblici - Manutenzioni - Servizi Idrici Integrati - Demanio - Patrimonio - Inventario - Area PIP



COMPLETAMENTO E RIFUNZIONALIZZAZIONE DELLA RETE FOGNARIA COMUNALE DI COLLETTAMENTO E DELLA CONDOTTA SOTTOMARINA A SERVIZIO DEL DEPURATORE DI VAROLATO E RETE DI DISTRIBUZIONE DEI REFLUI DEPURATI PER USO IRRIGUO

Progetto di Fattibilità Tecnica-Economica



RUP: Ing. Roberta Scovotto

PROGETTISTI: Ing. Riccardo Imbrioso

1.0

VERSIONE INIZIALE

VEDI DATA DI
APPROVAZIONE

VER. N°

NOTE DI VERSIONE

DATA VERSIONE

Allegato C - Stima dei costi della Sicurezza

PROGETTO

--

SERIE

SIC

NUMERO

4.0

RAPP:

-

Comune di Capaccio Paestum
Provincia di Salerno

pag. 1

COMPUTO METRICO

OGGETTO: COSTI SICUREZZA

Lavori di completamento e rifunionalizzazione della rete fognaria comunale di collettamento e della condotta sottomarina a servizio del depuratore Varolato e rete di distribuzione dei reflui depurati ad uso irriguo.

COMMITTENTE: Comune di Capaccio Paestum

IL TECNICO

Ing. Barbara IMMERSO



Num.Ord. TARIFFA	DESIGNAZIONE DEI LAVORI	DIMENSIONI				Quantità	IMPORTI	
		par.ug.	lung.	larg.	H/peso		unitario	TOTALE
	R I P O R T O							
	<u>LAVORI A MISURA</u>							
1 CAM25_P01 .010.030.A	Recinzione provvisoria modulare a pannelli ad alta visibilità con maglia di dimensioni non inferiore a 20 mm di larghezza e non inferiore a 50 mm di altezza, con irrigidimenti nervati e paletti di sostegno composti da tubolari metallici zincati di diametro non inferiore a 40 mm, completa con blocchi di cls di base, morsetti di collegamento ed elementi cernierati per modulo porta e terminali, compreso lo smontaggio a fine lavoro. Peso totale medio non inferiore a 20 kg/ m² Moduli di altezza pari a 2,00 m (lung.=30,00+20,00)	2,00 1,00	50,00 50,00		2,000 2,000	200,00 100,00		
	SOMMANO mq					300,00	21,15	6'345,00
2 CAM25_P01 .050.030.A	Box bagno - Montaggio e nolo per il 1° mese Box bagno, costituito da struttura in materiale plastico autoestinguente, pavimenti in lastre in pvc, porta esterna in materiale plastico e maniglia di sicurezza. Vaso avente sistema di scarico a fossa chimica e comando di lavaggio ed espulsione a leva. Montaggio e nolo per il 1° mese Da minimo cm 100 x 100 con vaso a sedere					1,00		
	SOMMANO cad					1,00	121,73	121,73
3 CAM25_P01 .050.040.A	Box bagno - Nolo per i mesi successivi al primo Box bagno, costituito da struttura in materiale plastico autoestinguente, pavimenti in lastre in pvc, porta esterna in materiale plastico e maniglia di sicurezza. Vaso avente sistema di scarico a fossa chimica e comando di lavaggio ed espulsione a leva. Nolo per i mesi successivi al primo, compreso gli oneri di manutenzione e tenuta in esercizio Da minimo cm 100 x 100 con vaso a sedere					4,00		
	SOMMANO cad/30gg					4,00	79,17	316,68
4 CAM25_P01 .050.090.A	Monoblocco prefabbricato - Montaggio e nolo per il 1° mese Monoblocco prefabbricato per mense, spogliatoi, guardiole, uffici e locali infermeria: costituito da struttura in acciaio zincato a caldo e pannelli di tamponatura. Pareti in pannelli sandwich non inferiore a mm 40, con due lamiere d'acciaio zincate e preverniciate da 5/10 con poliuretano espanso autoestinguente, pavimenti in lastre di legno truciolare idrofugo rivestito in pvc, serramenti in alluminio anodizzato, impianto elettrico canalizzato rispondente alla L 46/90, interruttore generale magnetotermico differenziale, tubazioni e scatole in materiale termoplastico autoestinguente. Soluzione: con una finestra e portoncino esterno semivetrato (esclusi gli arredi). Montaggio e nolo per il 1° mese dimensioni 450 x240 cm con altezza pari a 240 cm					1,00		
	SOMMANO cad					1,00	526,02	526,02
5 CAM25_P01 .050.100.A	Monoblocco prefabbricato - Nolo per i mesi successivi al primo Monoblocco prefabbricato per mense, spogliatoi, guardiole, uffici e locali infermeria, costituito da struttura in acciaio zincato a caldo e pannelli di tamponatura. Pareti in pannelli sandwich non inferiore a mm 40, con due lamiere d'acciaio zincate e preverniciate da 5/10 con poliuretano espanso autoestinguente, pavimenti in lastre di legno truciolare idrofugo rivestito in pvc, serramenti in alluminio anodizzato, impianto elettrico canalizzato rispondente alla L 46/90, interruttore generale magnetotermico differenziale, tubazioni e scatole in materiale termoplastico autoestinguente. Soluzione: con una finestra e portoncino esterno semivetrato (esclusi gli arredi). Nolo per i mesi successivi al primo, compreso gli oneri di							
	A R I P O R T A R E							7'309,43

Num.Ord. TARIFFA	DESIGNAZIONE DEI LAVORI	DIMENSIONI				Quantità	IMPORTI	
		par.ug.	lung.	larg.	H/peso		unitario	TOTALE
	R I P O R T O							7'309,43
	manutenzione e tenuta in esercizio dimensioni 450 x240 cm con altezza pari a 240 cm					3,00		
	SOMMANO cad/30gg					3,00	382,59	1'147,77
6	Passerella per attraversamenti per il 1° mese Passerella per attraversamenti di scavi o spazi affacciati sul vuoto fornite di parapetti su entrambi i lati. Montaggio e nolo per il 1° mese. Carrabile da 4 m per 3 m sovraccarico pari a kg 1000 m²					1,00		
CAM25_P01						1,00	881,42	881,42
.020.030.B								
	SOMMANO cad							
7	Passerella per attraversamenti per mesi successivi al primo Passerella per attraversamenti di scavi o spazi affacciati sul vuoto fornite di parapetti su entrambi i lati. Nolo per i mesi successivi al primo, compreso gli oneri di manutenzione e tenuta in esercizio. Carrabile da 4 m per 3 m sovraccarico pari a 1000 Kg/mq (par.ug.=1*3,00)	3,00				3,00		
CAM25_P01						3,00	58,46	175,38
.020.040.B								
	SOMMANO cad							
8	Recinzione provvisoria modulare a pannelli ad alta visibilità con maglia di dimensioni non inferiore a 20 mm di larghezza e non inferiore a 50 mm di altezza, con irrigidimenti nervati e paletti di sostegno composti da tubolari metallici zincati di diametro non inferiore a 40 mm, completa con blocchi di cls di base, morsetti di collegamento ed elementi cernierati per modulo porta e terminali, compreso lo smontaggio a fine lavoro. Peso totale medio non inferiore a 20 kg/ m² Moduli di altezza pari a 2,00 m (lung.=30,00+20,00)	2,00	50,00		2,000	200,00		
CAM25_P01		1,00	50,00		2,000	100,00		
.010.030.A								
	SOMMANO mq					300,00	21,15	6'345,00
9	Box bagno - Montaggio e nolo per il 1° mese Box bagno, costituito da struttura in materiale plastico autoestinguente, pavimenti in lastre in pvc, porta esterna in materiale plastico e maniglia di sicurezza. Vaso avente sistema di scarico a fossa chimica e comando di lavaggio ed espulsione a leva. Montaggio e nolo per il 1° mese Da minimo cm 100 x 100 con vaso a sedere					1,00		
CAM25_P01						1,00	121,73	121,73
.050.030.A								
	SOMMANO cad							
10	Box bagno - Nolo per i mesi successivi al primo Box bagno, costituito da struttura in materiale plastico autoestinguente, pavimenti in lastre in pvc, porta esterna in materiale plastico e maniglia di sicurezza. Vaso avente sistema di scarico a fossa chimica e comando di lavaggio ed espulsione a leva. Nolo per i mesi successivi al primo, compreso gli oneri di manutenzione e tenuta in esercizio Da minimo cm 100 x 100 con vaso a sedere					9,00		
CAM25_P01						9,00	79,17	712,53
.050.040.A								
	SOMMANO cad/30gg							
11	Monoblocco prefabbricato - Montaggio e nolo per il 1° mese Monoblocco prefabbricato per mense, spogliatoi, guardiole, uffici e locali infermeria: costituito da struttura in acciaio zincato a caldo e pannelli di tamponatura. Pareti in pannelli sandwich non inferiore a mm 40, con due lamiere d'acciaio zincate e preverniciate da 5/10 con poliuretano espanso autoestinguente, pavimenti in lastre di legno truciolare idrofugo rivestito in pvc, serramenti in alluminio							
CAM25_P01								
.050.090.A								
	A R I P O R T A R E							16'693,26

Num.Ord. TARIFFA	DESIGNAZIONE DEI LAVORI	DIMENSIONI				Quantità	IMPORTI	
		par.ug.	lung.	larg.	H/peso		unitario	TOTALE
	RIPORTO							16'693,26
	anodizzato , impianto elettrico canalizzato rispondente alla L 46/90, interruttore generale magnetotermico differenziale, tubazioni e scatole in materiale termoplastico autoestinguente. Soluzione: con una finestra e portoncino esterno semivetrato (esclusi gli arredi). Montaggio e nolo per il 1° mese dimensioni 450 x240 cm con altezza pari a 240 cm					2,00		
	SOMMANO cad					2,00	526,02	1'052,04
12 CAM25_P01 .050.100.A	Monoblocco prefabbricato - Nolo per i mesi successivi al primo Monoblocco prefabbricato per mense, spogliatoi, guardiole, uffici e locali infermeria, costituito da struttura in acciaio zincato a caldo e pannelli di tamponatura. Pareti in pannelli sandwich non inferiore a mm 40, con due lamiere d'acciaio zincate e preverniciate da 5/10 con poliuretano espanso autoestinguente, pavimenti in lastre di legno truciolare idrofugo rivestito in pvc, serramenti in alluminio anodizzato , impianto elettrico canalizzato rispondente alla L 46/90, interruttore generale magnetotermico differenziale, tubazioni e scatole in materiale termoplastico autoestinguente. Soluzione: con una finestra e portoncino esterno semivetrato (esclusi gli arredi). Nolo per i mesi successivi al primo, compreso gli oneri di manutenzione e tenuta in esercizio dimensioni 450 x240 cm con altezza pari a 240 cm (par.ug.=2*9,00)	18,00				18,00		
	SOMMANO cad/30gg					18,00	382,59	6'886,62
13 CAM25_P01 .060.080.A	Coppia di semafori, dotati di carrelli per lo spostamento, completi di lanterne (3 luci 1 via) di diametro 200÷300 mm ,centralina di accensione programmazione e sincronismo, gruppo batterie Posizionamento e nolo per il primo mese					2,00		
	SOMMANO cad					2,00	141,48	282,96
14 CAM25_P01 .060.080.B	Coppia di semafori, dotati di carrelli per lo spostamento, completi di lanterne (3 luci 1 via) di diametro 200÷300 mm ,centralina di accensione programmazione e sincronismo, gruppo batterie Nolo per mese successivo al primo (par.ug.=2*9)	18,00				18,00		
	SOMMANO cad					18,00	99,10	1'783,80
15 CAM25_P01 .060.120.B	Coni in gomma con rifrangenza di classe 2, utilizzati per delineare zone o aree di lavoro o operazioni di manutenzione,utilizzo per mese o frazione comprese le fasi di posizionamento manutenzione e rimozione Di altezza pari a 50 cm, con 3 fasce rifrangenti (par.ug.=30*10)	300,00				300,00		
	SOMMANO cad/30gg					300,00	1,45	435,00
16 CAM25_P01 .020.030.B	Passerella per attraversamenti per il 1° mese Passerella per attraversamenti di scavi o spazi affaccianti sul vuoto fornite di parapetti su entrambi i lati. Montaggio e nolo per il 1° mese. Carrabile da 4 m per 3 m sovraccarico pari a kg 1000 m²					1,00		
	SOMMANO cad					1,00	881,42	881,42
17 CAM25_P01 .020.040.B	Passerella per attraversamenti per mesi successivi al primo Passerella per attraversamenti di scavi o spazi affaccianti sul vuoto fornite di parapetti su entrambi i lati. Nolo per i mesi successivi al primo, compreso gli oneri di manutenzione e tenuta in esercizio. Carrabile							
	A RIPORTARE							28'015,10

Num.Ord. TARIFFA	DESIGNAZIONE DEI LAVORI	DIMENSIONI				Quantità	IMPORTI	
		par.ug.	lung.	larg.	H/peso		unitario	TOTALE
	R I P O R T O							28'015,10
18 CAM25_P01 .010.030.A	da 4 m per 3 m sovraccarico pari a 1000 Kg/mq (par.ug.=1*9,00)	9,00				9,00		
	SOMMANO cad					9,00	58,46	526,14
	Recinzione provvisoria modulare a pannelli ad alta visibilità con maglia di dimensioni non inferiore a 20 mm di larghezza e non inferiore a 50 mm di altezza, con irrigidimenti nervati e paletti di sostegno composti da tubolari metallici zincati di diametro non inferiore a 40 mm, completa con blocchi di cls di base, morsetti di collegamento ed elementi cernierati per modulo porta e terminali, compreso lo smontaggio a fine lavoro. Peso totale medio non inferiore a 20 kg/ m² Moduli di altezza pari a 2,00 m (lung.=30,00+20,00)	2,00 1,00	50,00 50,00		2,000 2,000	200,00 100,00		
	SOMMANO mq					300,00	21,15	6'345,00
19 CAM25_P01 .050.030.A	Box bagno - Montaggio e nolo per il 1° mese Box bagno, costituito da struttura in materiale plastico autoestinguente, pavimenti in lastre in pvc, porta esterna in materiale plastico e maniglia di sicurezza. Vaso avente sistema di scarico a fossa chimica e comando di lavaggio ed espulsione a leva. Montaggio e nolo per il 1° mese Da minimo cm 100 x 100 con vaso a sedere					1,00		
	SOMMANO cad					1,00	121,73	121,73
20 CAM25_P01 .050.040.A	Box bagno - Nolo per i mesi successivi al primo Box bagno, costituito da struttura in materiale plastico autoestinguente, pavimenti in lastre in pvc, porta esterna in materiale plastico e maniglia di sicurezza. Vaso avente sistema di scarico a fossa chimica e comando di lavaggio ed espulsione a leva. Nolo per i mesi successivi al primo, compreso gli oneri di manutenzione e tenuta in esercizio Da minimo cm 100 x 100 con vaso a sedere					2,00		
	SOMMANO cad/30gg					2,00	79,17	158,34
21 CAM25_P01 .050.090.A	Monoblocco prefabbricato - Montaggio e nolo per il 1° mese Monoblocco prefabbricato per mense, spogliatoi, guardiole, uffici e locali infermeria: costituito da struttura in acciaio zincato a caldo e pannelli di tamponatura. Pareti in pannelli sandwich non inferiore a mm 40, con due lamiere d'acciaio zincate e preverniciate da 5/10 con poliuretano espanso autoestinguente, pavimenti in lastre di legno truciolare idrofugo rivestito in pvc, serramenti in alluminio anodizzato, impianto elettrico canalizzato rispondente alla L 46/90, interruttore generale magnetotermico differenziale, tubazioni e scatole in materiale termoplastico autoestinguente. Soluzione: con una finestra e portoncino esterno semivetrato (esclusi gli arredi). Montaggio e nolo per il 1° mese dimensioni 450 x240 cm con altezza pari a 240 cm					1,00		
	SOMMANO cad					1,00	526,02	526,02
22 CAM25_P01 .050.100.A	Monoblocco prefabbricato - Nolo per i mesi successivi al primo Monoblocco prefabbricato per mense, spogliatoi, guardiole, uffici e locali infermeria, costituito da struttura in acciaio zincato a caldo e pannelli di tamponatura. Pareti in pannelli sandwich non inferiore a mm 40, con due lamiere d'acciaio zincate e preverniciate da 5/10 con poliuretano espanso autoestinguente, pavimenti in lastre di legno truciolare idrofugo rivestito in pvc, serramenti in alluminio anodizzato, impianto elettrico canalizzato rispondente alla L 46/90, interruttore generale magnetotermico differenziale, tubazioni e							
	A R I P O R T A R E							35'692,33

Num.Ord. TARIFFA	DESIGNAZIONE DEI LAVORI	DIMENSIONI				Quantità	IMPORTI	
		par.ug.	lung.	larg.	H/peso		unitario	TOTALE
	RIPORTO							35'692,33
	scatole in materiale termoplastico autoestinguente. Soluzione: con una finestra e portoncino esterno semivetrato (esclusi gli arredi). Nolo per i mesi successivi al primo, compreso gli oneri di manutenzione e tenuta in esercizio dimensioni 450 x240 cm con altezza pari a 240 cm					2,00		
	SOMMANO cad/30gg					2,00	382,59	765,18
23 CAM25_P01 .020.030.B	Passerella per attraversamenti per il 1° mese Passerella per attraversamenti di scavi o spazi affacciati sul vuoto fornite di parapetti su entrambi i lati. Montaggio e nolo per il 1° mese. Carrabile da 4 m per 3 m sovraccarico pari a kg 1000 m²					1,00		
	SOMMANO cad					1,00	881,42	881,42
24 CAM25_P01 .020.040.B	Passerella per attraversamenti per mesi successivi al primo Passerella per attraversamenti di scavi o spazi affacciati sul vuoto fornite di parapetti su entrambi i lati. Nolo per i mesi successivi al primo, compreso gli oneri di manutenzione e tenuta in esercizio. Carrabile da 4 m per 3 m sovraccarico pari a 1000 Kg/mq (par.ug.=1*2)	2,00				2,00		
	SOMMANO cad					2,00	58,46	116,92
25 CAM25_P01 .010.030.A	Recinzione provvisoria modulare a pannelli ad alta visibilità con maglia di dimensioni non inferiore a 20 mm di larghezza e non inferiore a 50 mm di altezza, con irrigidimenti nervati e paletti di sostegno composti da tubolari metallici zincati di diametro non inferiore a 40 mm, completa con blocchi di cls di base, morsetti di collegamento ed elementi cernierati per modulo porta e terminali, compreso lo smontaggio a fine lavoro. Peso totale medio non inferiore a 20 kg/ m² Moduli di altezza pari a 2,00 m (lung.=30,00+20,00)	2,00 1,00	50,00 50,00		2,000 2,000	200,00 100,00		
	SOMMANO mq					300,00	21,15	6'345,00
26 CAM25_P01 .050.030.A	Box bagno - Montaggio e nolo per il 1° mese Box bagno, costituito da struttura in materiale plastico autoestinguente, pavimenti in lastre in pvc, porta esterna in materiale plastico e maniglia di sicurezza. Vaso avente sistema di scarico a fossa chimica e comando di lavaggio ed espulsione a leva. Montaggio e nolo per il 1° mese Da minimo cm 100 x 100 con vaso a sedere					1,00		
	SOMMANO cad					1,00	121,73	121,73
27 CAM25_P01 .050.040.A	Box bagno - Nolo per i mesi successivi al primo Box bagno, costituito da struttura in materiale plastico autoestinguente, pavimenti in lastre in pvc, porta esterna in materiale plastico e maniglia di sicurezza. Vaso avente sistema di scarico a fossa chimica e comando di lavaggio ed espulsione a leva. Nolo per i mesi successivi al primo, compreso gli oneri di manutenzione e tenuta in esercizio Da minimo cm 100 x 100 con vaso a sedere					9,00		
	SOMMANO cad/30gg					9,00	79,17	712,53
28 CAM25_P01 .050.090.A	Monoblocco prefabbricato - Montaggio e nolo per il 1° mese Monoblocco prefabbricato per mense, spogliatoi, guardiole, uffici e locali infermeria: costituito da struttura in acciaio zincato a caldo e pannelli di tamponatura. Pareti in pannelli sandwich non inferiore a							
	A RIPORTARE							44'635,11

Num.Ord. TARIFFA	DESIGNAZIONE DEI LAVORI	DIMENSIONI				Quantità	IMPORTI	
		par.ug.	lung.	larg.	H/peso		unitario	TOTALE
	RIPORTO							44'635,11
29 CAM25_P01 .050.100.A	mm 40, con due lamiere d'acciaio zincate e preverniciate da 5/10 con poliuretano espanso autoestinguente, pavimenti in lastre di legno truciolare idrofugo rivestito in pvc, serramenti in alluminio anodizzato , impianto elettrico canalizzato rispondente alla L 46/90, interruttore generale magnetotermico differenziale, tubazioni e scatole in materiale termoplastico autoestinguente. Soluzione: con una finestra e portoncino esterno semivetrato (esclusi gli arredi). Montaggio e nolo per il 1° mese dimensioni 450 x240 cm con altezza pari a 240 cm					1,00		
	SOMMANO cad					1,00	526,02	526,02
	Monoblocco prefabbricato - Nolo per i mesi successivi al primo Monoblocco prefabbricato per mense, spogliatoi, guardiole, uffici e locali infermeria, costituito da struttura in acciaio zincato a caldo e pannelli di tamponatura. Pareti in pannelli sandwich non inferiore a mm 40, con due lamiere d'acciaio zincate e preverniciate da 5/10 con poliuretano espanso autoestinguente, pavimenti in lastre di legno truciolare idrofugo rivestito in pvc, serramenti in alluminio anodizzato , impianto elettrico canalizzato rispondente alla L 46/90, interruttore generale magnetotermico differenziale, tubazioni e scatole in materiale termoplastico autoestinguente. Soluzione: con una finestra e portoncino esterno semivetrato (esclusi gli arredi). Nolo per i mesi successivi al primo, compreso gli oneri di manutenzione e tenuta in esercizio dimensioni 450 x240 cm con altezza pari a 240 cm					9,00		
	SOMMANO cad/30gg					9,00	382,59	3'443,31
30 CAM25_P01 .060.080.A	Coppia di semafori, dotati di carrelli per lo spostamento, completi di lanterne (3 luci 1 via) di diametro 200÷300 mm ,centralina di accensione programmazione e sinscronismo, gruppo batterie Posizionamento e nolo per il primo mese					1,00		
	SOMMANO cad					1,00	141,48	141,48
	Coppia di semafori, dotati di carrelli per lo spostamento, completi di lanterne (3 luci 1 via) di diametro 200÷300 mm ,centralina di accensione programmazione e sinscronismo, gruppo batterie Nolo per mese successivo al primo (par.ug.=1*9)	9,00				9,00		
	SOMMANO cad					9,00	99,10	891,90
32 CAM25_P01 .060.120.B	Coni in gomma con rifrangenza di classe 2, utilizzati per delineare zone o aree di lavoro o operazioni di manutenzione,utilizzo per mese o frazione comprese le fasi di posizionamento manutenzione e rimozione Di altezza pari a 50 cm, con 3 fasce rifragenti (par.ug.=20*10)	200,00				200,00		
	SOMMANO cad/30gg					200,00	1,45	290,00
	Passerella per attraversamenti per il 1° mese Passerella per attraversamenti di scavi o spazi affacciati sul vuoto fornite di parapetti su entrambi i lati. Montaggio e nolo per il 1° mese. Carrabile da 4 m per 3 m sovraccarico pari a kg 1000 m²					2,00		
	SOMMANO cad					2,00	881,42	1'762,84
34	Passerella per attraversamenti per mesi successivi al primo Passerella							
	A RIPORTARE							51'690,66

Num.Ord. TARIFFA	DESIGNAZIONE DEI LAVORI	DIMENSIONI				Quantità	IMPORTI	
		par.ug.	lung.	larg.	H/peso		unitario	TOTALE
	R I P O R T O							51'690,66
CAM25_P01 .020.040.B	per attraversamenti di scavi o spazi affaccianti sul vuoto fornite di parapetti su entrambi i lati. Nolo per i mesi successivi al primo, compreso gli oneri di manutenzione e tenuta in esercizio. Carrabile da 4 m per 3 m sovraccarico pari a 1000 Kg/mq (par.ug.=2*9,00)	18,00				18,00		
	SOMMANO cad					18,00	58,46	1'052,28
35 CAM25_P01 .010.030.A	Recinzione provvisoria modulare a pannelli ad alta visibilità con maglia di dimensioni non inferiore a 20 mm di larghezza e non inferiore a 50 mm di altezza, con irrigidimenti nervati e paletti di sostegno composti da tubolari metallici zincati di diametro non inferiore a 40 mm, completa con blocchi di cls di base, morsetti di collegamento ed elementi cernierati per modulo porta e terminali, compreso lo smontaggio a fine lavoro. Peso totale medio non inferiore a 20 kg/ m² Moduli di altezza pari a 2,00 m (lung.=30,00+20,00)	2,00 1,00	50,00 50,00		2,000 2,000	200,00 100,00		
	SOMMANO mq					300,00	21,15	6'345,00
36 CAM25_P01 .050.030.A	Box bagno - Montaggio e nolo per il 1° mese Box bagno, costituito da struttura in materiale plastico autoestinguente, pavimenti in lastre in pvc, porta esterna in materiale plastico e maniglia di sicurezza. Vaso avente sistema di scarico a fossa chimica e comando di lavaggio ed espulsione a leva. Montaggio e nolo per il 1° mese Da minimo cm 100 x 100 con vaso a sedere					1,00		
	SOMMANO cad					1,00	121,73	121,73
37 CAM25_P01 .050.040.A	Box bagno - Nolo per i mesi successivi al primo Box bagno, costituito da struttura in materiale plastico autoestinguente, pavimenti in lastre in pvc, porta esterna in materiale plastico e maniglia di sicurezza. Vaso avente sistema di scarico a fossa chimica e comando di lavaggio ed espulsione a leva. Nolo per i mesi successivi al primo, compreso gli oneri di manutenzione e tenuta in esercizio Da minimo cm 100 x 100 con vaso a sedere					2,00		
	SOMMANO cad/30gg					2,00	79,17	158,34
38 CAM25_P01 .050.090.A	Monoblocco prefabbricato - Montaggio e nolo per il 1° mese Monoblocco prefabbricato per mense, spogliatoi, guardiole, uffici e locali infermeria: costituito da struttura in acciaio zincato a caldo e pannelli di tamponatura. Pareti in pannelli sandwich non inferiore a mm 40, con due lamiere d'acciaio zincate e preverniciate da 5/10 con poliuretano espanso autoestinguente, pavimenti in lastre di legno truciolare idrofugo rivestito in pvc, serramenti in alluminio anodizzato , impianto elettrico canalizzato rispondente alla L 46/90, interruttore generale magnetotermico differenziale, tubazioni e scatole in materiale termoplastico autoestinguente. Soluzione: con una finestra e portoncino esterno semivetrato (esclusi gli arredi). Montaggio e nolo per il 1° mese dimensioni 450 x240 cm con altezza pari a 240 cm					1,00		
	SOMMANO cad					1,00	526,02	526,02
39 CAM25_P01 .050.100.A	Monoblocco prefabbricato - Nolo per i mesi successivi al primo Monoblocco prefabbricato per mense, spogliatoi, guardiole, uffici e locali infermeria, costituito da struttura in acciaio zincato a caldo e pannelli di tamponatura. Pareti in pannelli sandwich non inferiore a mm 40, con due lamiere d'acciaio zincate e preverniciate da 5/10 con poliuretano espanso autoestinguente, pavimenti in lastre di legno							
	A R I P O R T A R E							59'894,03

Num.Ord. TARIFFA	DESIGNAZIONE DEI LAVORI	DIMENSIONI				Quantità	IMPORTI	
		par.ug.	lung.	larg.	H/peso		unitario	TOTALE
	R I P O R T O							59'894,03
	truciolare idrofugo rivestito in pvc, serramenti in alluminio anodizzato , impianto elettrico canalizzato rispondente alla L 46/90, interruttore generale magnetotermico differenziale, tubazioni e scatole in materiale termoplastico autoestinguente. Soluzione: con una finestra e portoncino esterno semivetrato (esclusi gli arredi). Nolo per i mesi successivi al primo, compreso gli oneri di manutenzione e tenuta in esercizio dimensioni 450 x240 cm con altezza pari a 240 cm					2,00		
	SOMMANO cad/30gg					2,00	382,59	765,18
40 CAM25_P01 .060.080.A	Coppia di semafori, dotati di carrelli per lo spostamento, completi di lanterne (3 luci 1 via) di diametro 200÷300 mm ,centralina di accensione programmazione e sinscronismo, gruppo batterie Posizionamento e nolo per il primo mese					1,00		
	SOMMANO cad					1,00	141,48	141,48
41 CAM25_P01 .060.080.B	Coppia di semafori, dotati di carrelli per lo spostamento, completi di lanterne (3 luci 1 via) di diametro 200÷300 mm ,centralina di accensione programmazione e sinscronismo, gruppo batterie Nolo per mese successivo al primo (par.ug.=1*2,00)	2,00				2,00		
	SOMMANO cad					2,00	99,10	198,20
42 CAM25_P01 .060.120.B	Coni in gomma con rifrangenza di classe 2, utilizzati per delineare zone o aree di lavoro o operazioni di manutenzione,utilizzo per mese o frazione comprese le fasi di posizionamento manutenzione e rimozione Di altezza pari a 50 cm, con 3 fasce rifrangenti (par.ug.=20*3,00)	60,00				60,00		
	SOMMANO cad/30gg					60,00	1,45	87,00
43 CAM25_P01 .020.030.B	Passerella per attraversamenti per il 1° mese Passerella per attraversamenti di scavi o spazi affaccianti sul vuoto fornite di parapetti su entrambi i lati. Montaggio e nolo per il 1° mese. Carrabile da 4 m per 3 m sovraccarico pari a kg 1000 m²					1,00		
	SOMMANO cad					1,00	881,42	881,42
44 CAM25_P01 .020.040.B	Passerella per attraversamenti per mesi successivi al primo Passerella per attraversamenti di scavi o spazi affaccianti sul vuoto fornite di parapetti su entrambi i lati. Nolo per i mesi successivi al primo, compreso gli oneri di manutenzione e tenuta in esercizio. Carrabile da 4 m per 3 m sovraccarico pari a 1000 Kg/mq (par.ug.=1*2,00)	2,00				2,00		
	SOMMANO cad					2,00	58,46	116,92
	Parziale LAVORI A MISURA euro							62'084,23
	T O T A L E euro							62'084,23
	A R I P O R T A R E							62'084,23

