



COMUNE DI CAPACCIO PAESTUM

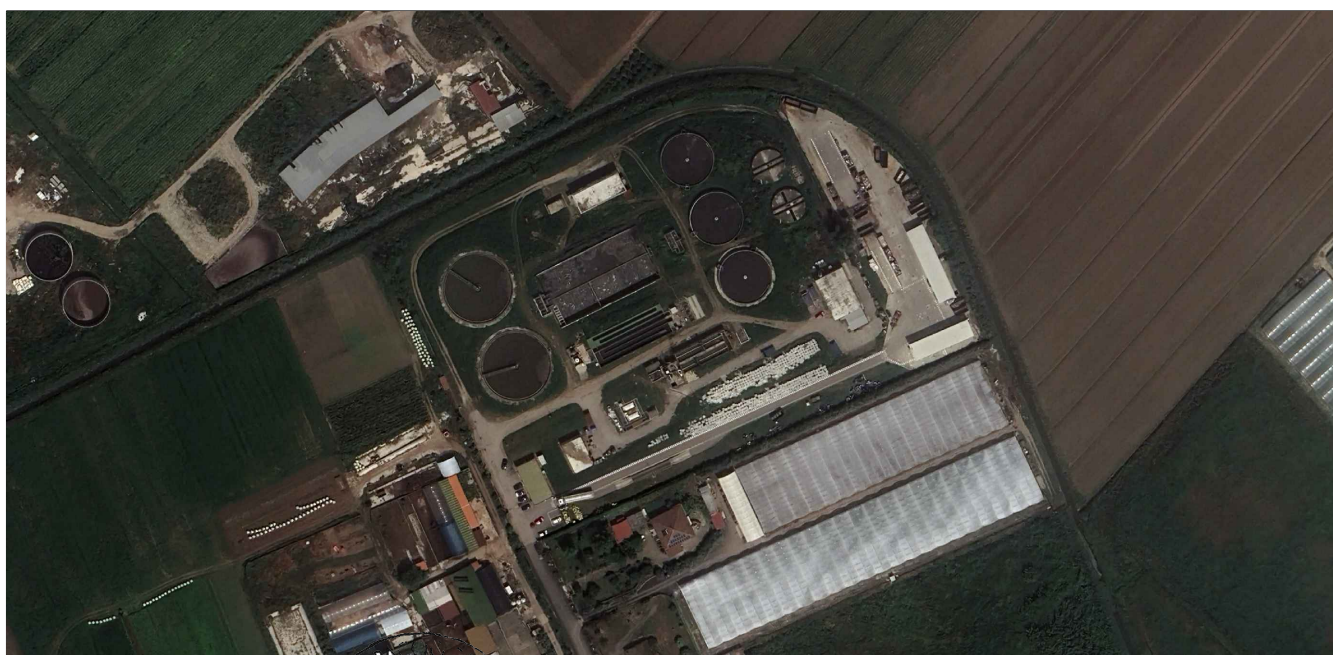
AREA E.Q.

Lavori Pubblici - Manutenzioni - Servizi Idrici Integrati - Demanio - Patrimonio - Inventario - Area PIP



COMPLETAMENTO E RIFUNZIONALIZZAZIONE DELLA RETE FOGNARIA COMUNALE DI COLLETTAMENTO E DELLA CONDOTTA SOTTOMARINA A SERVIZIO DEL DEPURATORE DI VAROLATO E RETE DI DISTRIBUZIONE DEI REFLUI DEPURATI PER USO IRRIGUO

Progetto di Fattibilità Tecnica-Economica



RUP: Ing. Roberta Scovotto

PROGETTISTI: Ing. Barbara Immerso - Geom. Antonio Franco



1.0

VERSIONE INIZIALE

VEDI DATA DI
APPROVAZIONE

VER. N°

NOTE DI VERSIONE

DATA VERSIONE

Elenco Elaborati

PROGETTO

--

SERIE

REL

NUMERO

0.0

RAPP:

-

OGGETTO: “Completamento e rifunionalizzazione della rete fognaria comunale di collettamento e della condotta sottomarina a servizio del depuratore di varolato e rete di distribuzione dei reflui depurati per uso irriguo ” - CUP: H45H21000360009 - Progetto di Fattibilità Tecnico-Economica			
TAV	DENOMINAZIONE ELABORATO	SCALA	NOTE
REL	Relazioni		
0.0	Elenco Elaborati	-	
1.0	Relazione generale	-	
2.0	Relazione tecnica		
2.1	Relazione paesaggistica semplificata	-	
3.0	Studio di fattibilità ambientale	-	
4.0	Relazione di sostenibilità dell'opera	-	
5.0	Relazione sulle interferenze	-	
6.0	Relazione gestione delle materie	-	
ID.1	RELAZIONE IDRAULICA ACQUE NERE	-	
ID.2	RELAZIONE IMPAINTI DI SOLLEVAMENTO	-	
ID.3	RELAZIONE SUI CAM	-	
ID.4	RELAZIONE SUL DNSH	-	
ID.5	RELAZIONE CLIMATE PROOFING	-	
ID.6	VERIFICA STATICA TUBAZIONI	-	
ID.7	RELAZIONE CARATTERISTICHE IDRAULICHE INTERVENTO	-	
ID.8	RELAZIONE STATICA POZZETTI	-	
BIM.1	CAPITOLATO INFORMATIVO BIM	-	
12.0	Relazione Geologica	-	
13.0	Piano di monitoraggio geotecnico e strutturale	-	
14.0	Valutazione di incidenza VINCA	-	
ARCH	Elaborati Grafici		
1.1	Inquadramento territoriale: Aerofotogrammetria e IGM	1:20.000	
1.2	Inquadramento territoriale: PRG	1:20.000	
1.3	Inquadramento territoriale: Pericolosità e Rischio Frana	1:25.000	
1.4	Inquadramento territoriale: Rischio Idraulico e alluvione	1:25.000	
1.5	Inquadramento territoriale: Ortofoto	1:20.000	
1.6	Inquadramento territoriale: SIC e ZPS	1:25.000	
1.7	Planimetria Catastale	1:25.000	
2.1	Rilievo piano altimetrico	1:15.000	
2.2	Documentazione fotografica e coni ottici	1:15.000	
3.0	Planimetria generale di intervento	1:15.000	
3.1	Planimetria di dettaglio, quadrante n.1	1:5.000	
3.2	Planimetria di dettaglio, quadrante n.2	1:5.000	
3.3	Planimetria di dettaglio, quadrante n.3	1:5.000	
3.4	Planimetria di dettaglio, quadrante n.4	1:5.000	
4.0	Planimetria di dettaglio, Capaccio capoluogo	1:5.000	
5.0	Planimetria depuratore	1:500	
6.1	Profilo longitudinale - TRATTO 12	1:100-1:1.1000	
6.2	Profilo longitudinale - TRATTO 38-42-43-44	1:100-1:1.1000	
6.3	Profilo longitudinale - TRATTO 64-66	1:100-1:1.1000	
6.4	Profilo longitudinale - TRATTO 46-47-54	1:100-1:1.1000	
7.1	Particolare pozzetti di ispezione prefabbricati, sez scavo tipo	1:25	
7.2	Particolare tipo delle confluenze tra collettori	1:25	
8.1	Impianto di sollevamento S1-S2-S3-S4-S5, Planimetrie di ubicazioni	1:15.000	
8.2	Impianto di sollevamento S1-S2-S3-S4-S5, Piante e sezioni	1:100	
8.3	Impianto di sollevamento S1-S2-S3-S4-S5, Particolare recinzione, cancello di ingresso.	1:100-1:25	
ID.9	POZZETTI PREFABBRICATI E SCAVI TIPO	1:25	
ID.10	PARTICOLARE CONFLUENZE	1:25	
ECA	Elaborati economici e amministrativi		
1.0	Quadro economico	-	
2.0	Computo metrico estimativo	-	
3.0	Elenco prezzi ed Analisi nuovi prezzi	-	
4.0	Stima incidenza manodopera	-	
5.0	Stima incidenza sicurezza	-	
6.0	Piano particellare di esproprio	-	
7.0	Piano preliminare di manutenzione dell'opera e delle sue parti	-	
8.0	Capitolato speciale d'appalto	-	
9.0	Schema di contratto	-	

SIC	<i>Elaborati sicurezza</i>		
1.0	Prime indicazioni e misure per la stesura dei piani di sicurezza	-	
2.0	All. A - Cronoprogramma dei Lavori	-	
3.0	All. B - Analisi e valutazione dei rischi	-	
4.0	All. C - Stima dei costi della sicurezza	-	