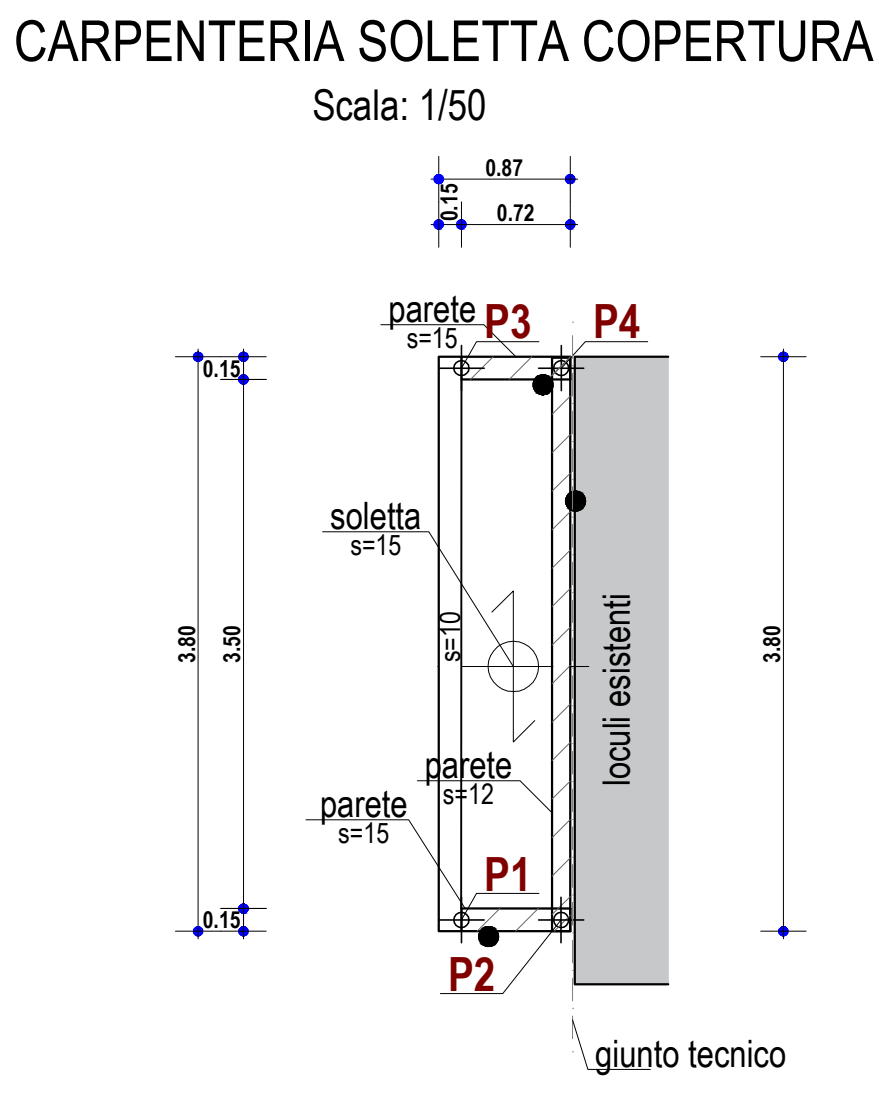
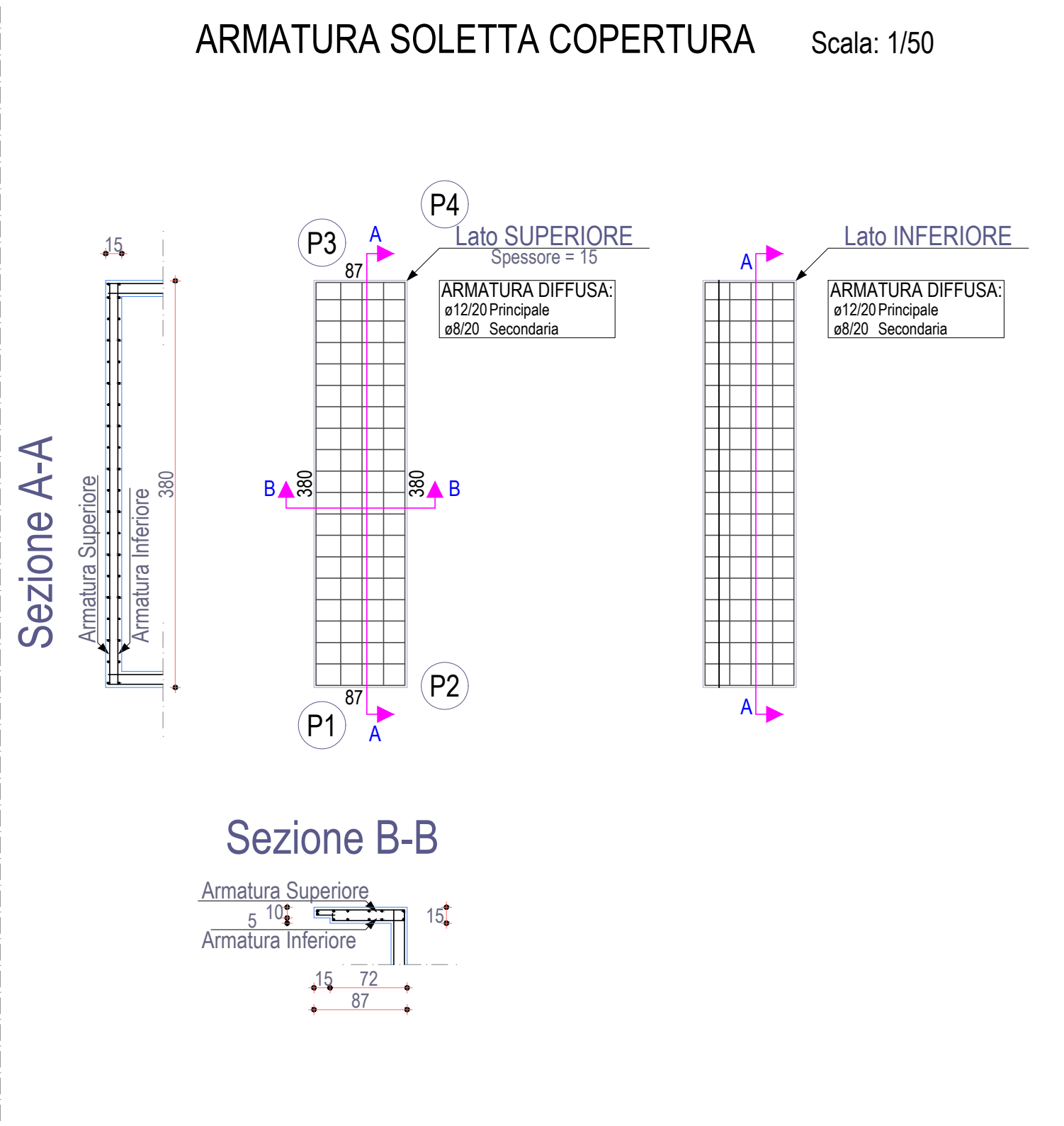
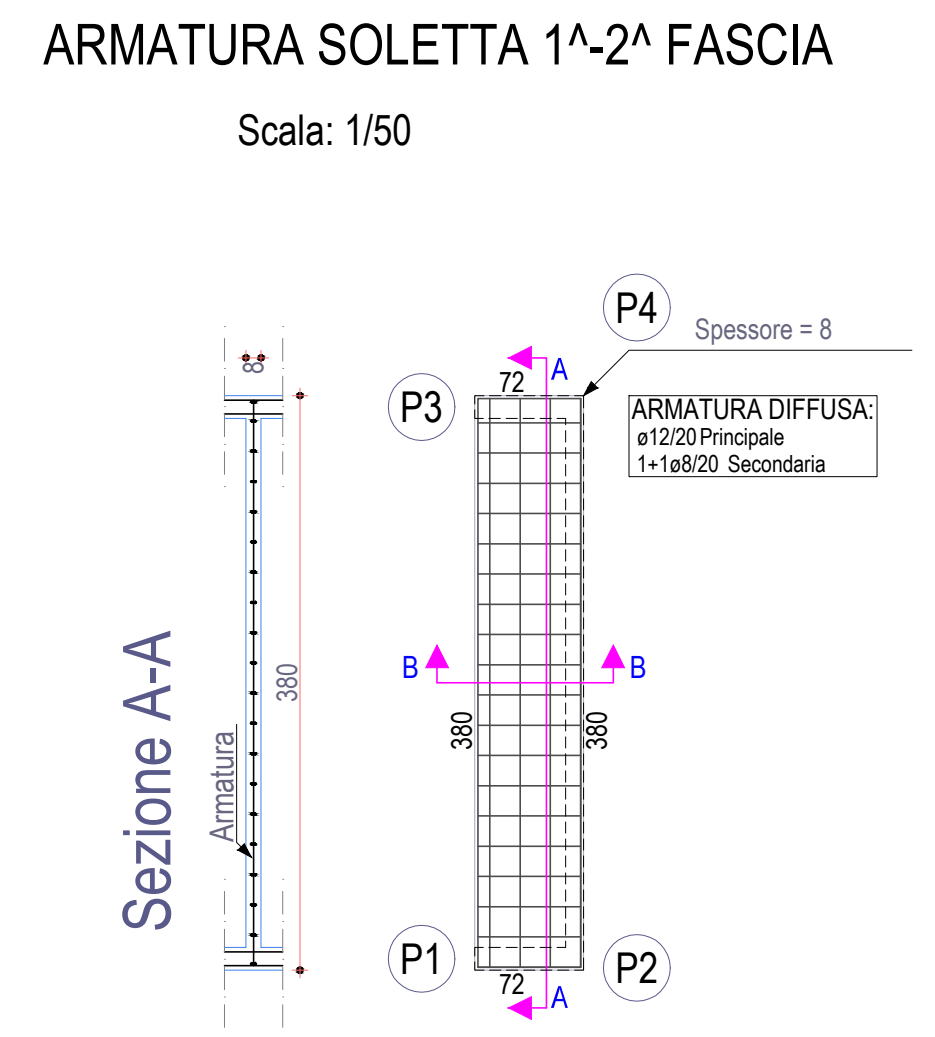
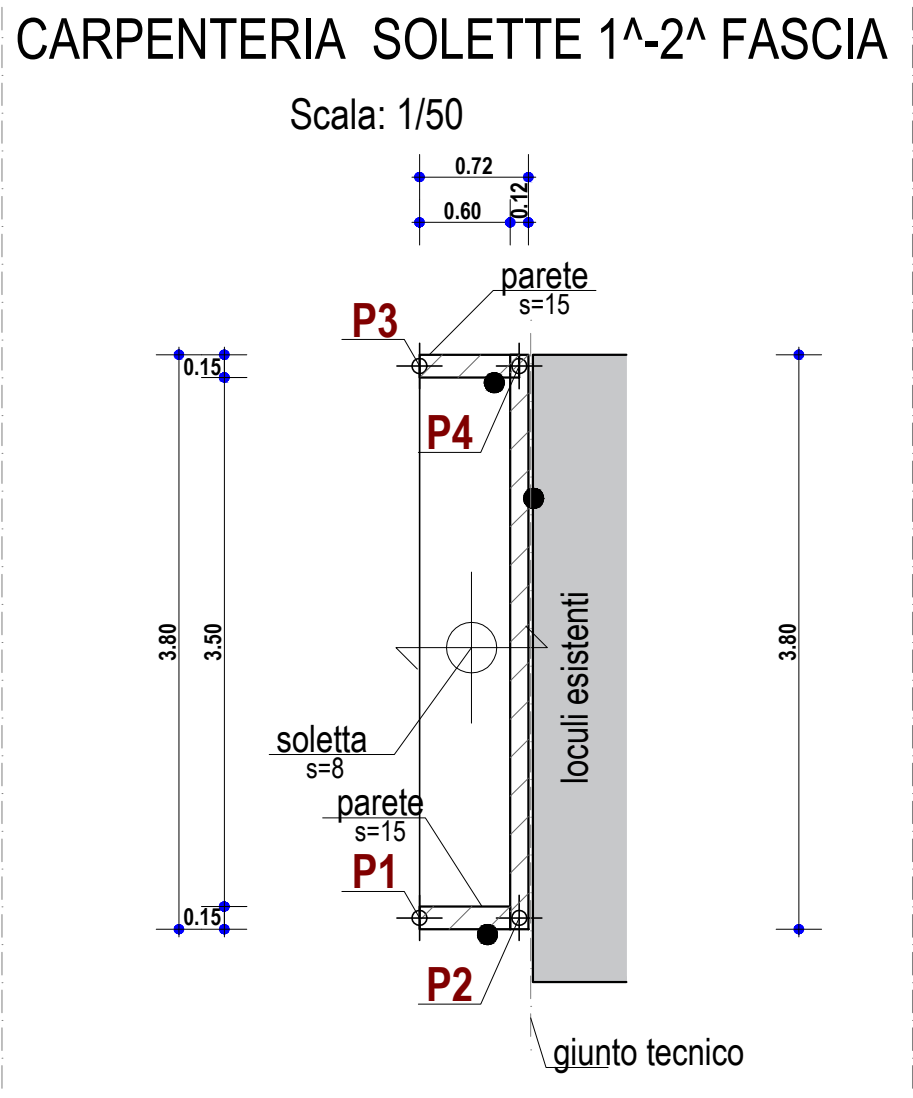
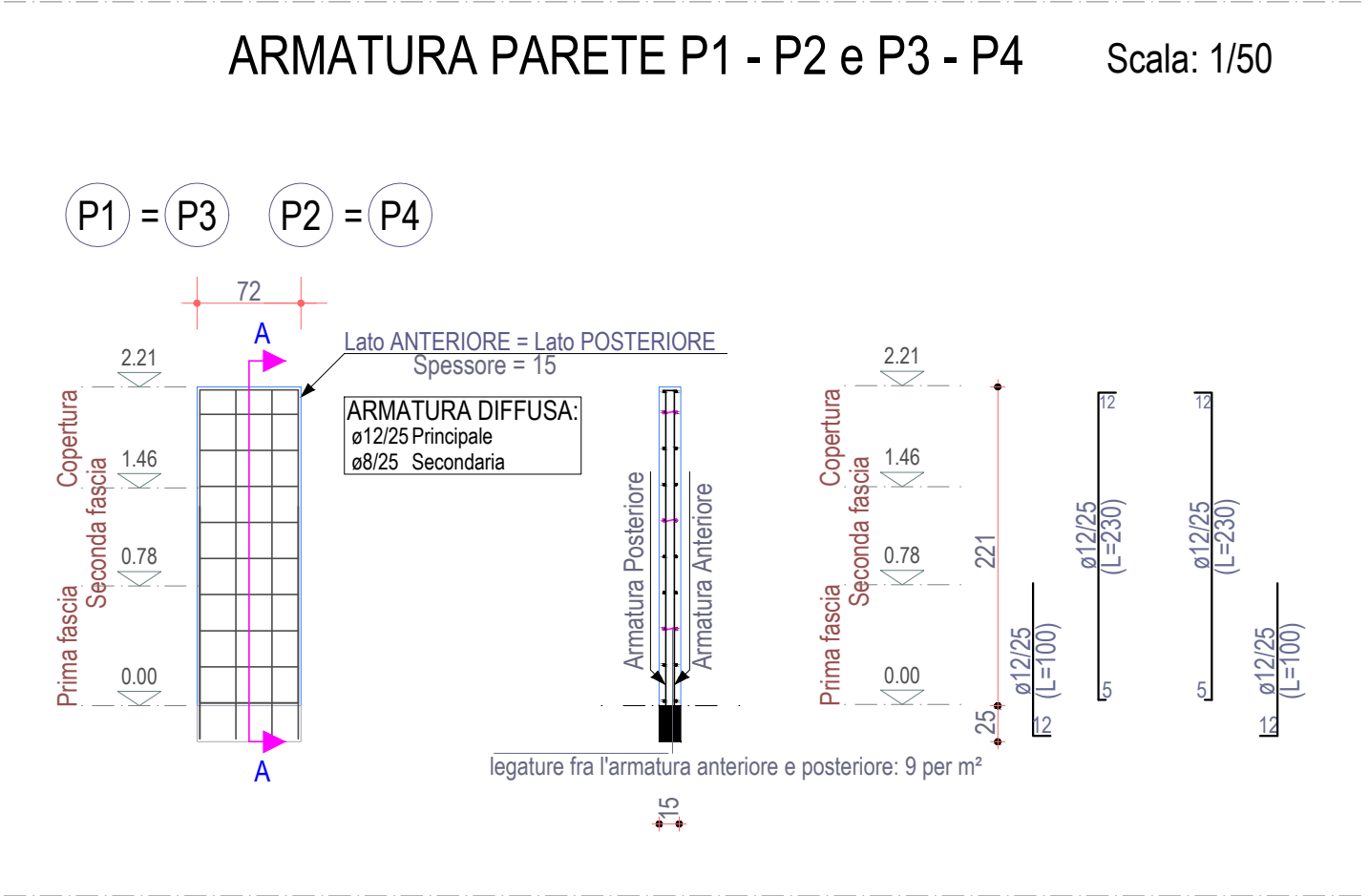
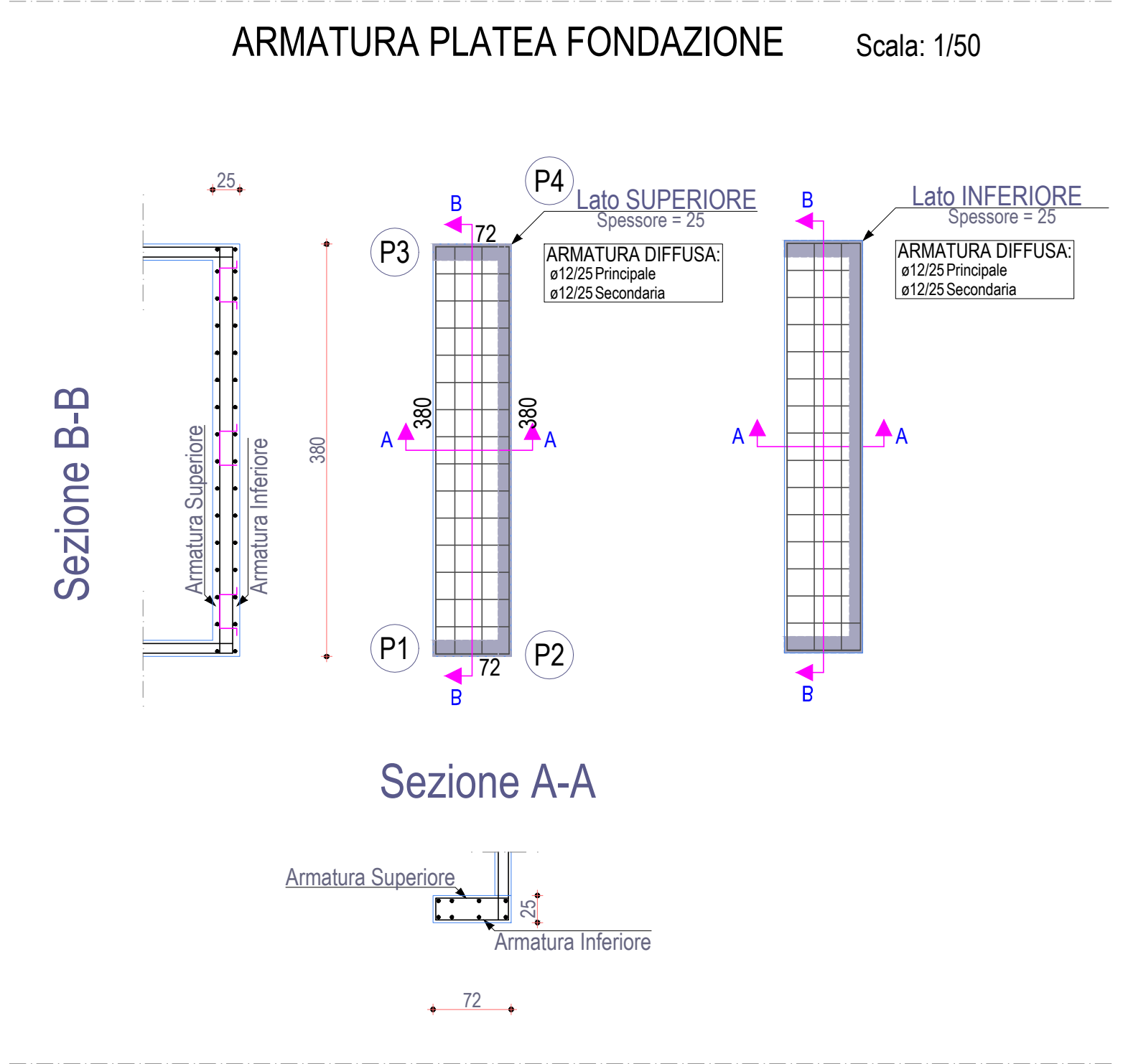
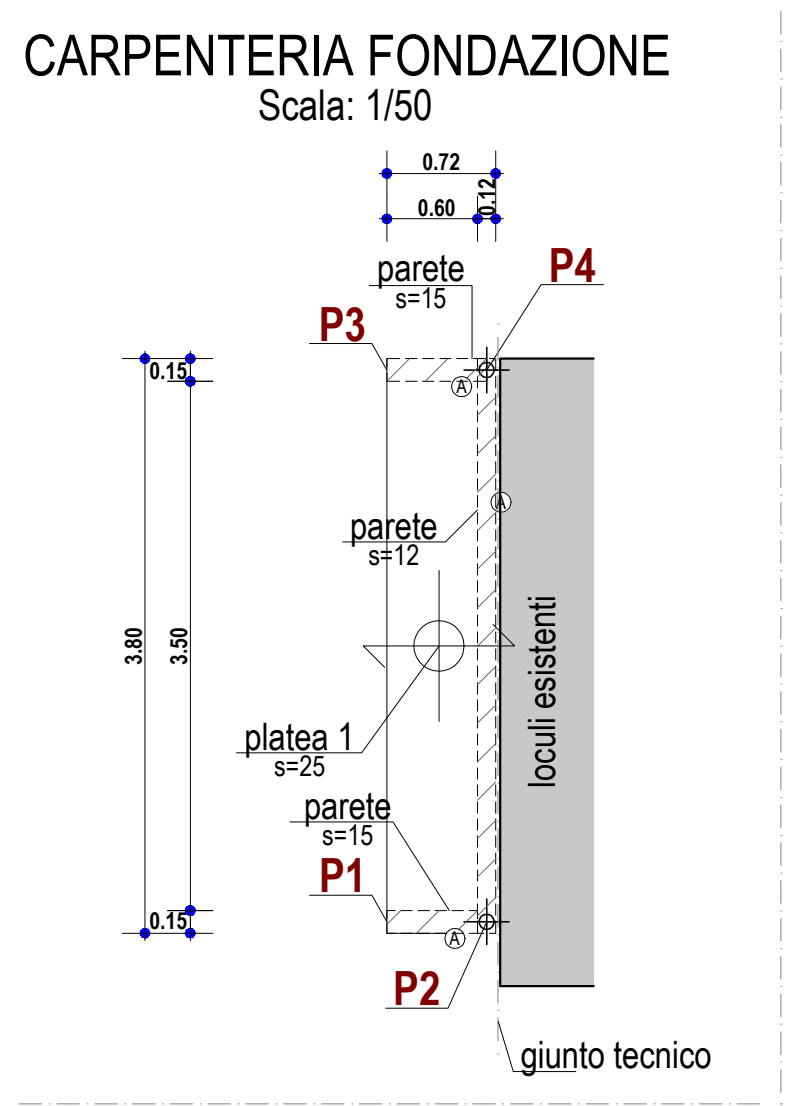



TABELLA MATERIALI E PRESCRIZIONI ESECUTIVE	
CALCESTRUZZO MAGRONE - Resistenza minima	CLASSE C20/25
CALCESTRUZZO STRUTTURE FONDAZIONE - ELEVAZIONE - Calcestruzzo a prestazione garantita - Classe di esposizione ambientale - Resistenza minima - Rapporto Acqua/Cemento MAX - Contenuto minimo di cemento - Classe di consistenza - Diametro massimo degli aggregati	(UNI EN 206-1) XC1-XC2 (UNI 11104) CLASSE C25/30 (R _{ck} =30 N/mm²) 0,55 320 Kg/mc S4 25 mm (fondazione) - 16 mm (elevazione)
ACCIAIO - Acciaio per cemento armato - Limite di snervamento - Limite di rottura	TIPO B450 C f _y > 450 N/mm² f _t > 540 N/mm²
N.B. 1: LE GIUNZIONI DELLE BARRE DOVRANNO ESSERE ADEGUATAMENTE SFALDATE IN MODO DA GARANTIRE CHE IN UNA QUALSIASI SEZIONE ALMENO IL 50% DELLE BARRE SI PRESENTI CONTINUO E PRIVO DI GIUNZIONI	
N.B. 2: PRESCRIZIONI PER INTERRUZIONE DI GETTO LE SEZIONI IN CORRISPONDENZA DELLA RIPRESA DI GETTO DOVRANNO ESSERE CONFINATE CON PANNELLI TIPO "PERNERVOMETAL" AL FINE DI GARANTIRE UN'ADEGUATA SCABREZZA	
N.B. 3: OVE NON SPECIFICATO LE SOVRAPPOSIZIONI TRA LE BARRE DI ARMATURA DEVONO ESSERE DI ALMENO 40Ø	
N.B. 4: TUTTE LE LEGATURE A SPILLA DEVONO TRATTENERE ANCHE LE STAFFE	



Committente		 COMUNE DI CAPACCIO PAESTUM Provincia di Salerno	
Opera		CIVICO CIMITERO A CONDUZIONE COMUNALE: REALIZZAZIONE LOCULI ED OSSARI	
Livello progettuale		PROGETTO ESECUTIVO	
Elaborato	Oggetto dell'elaborato	Scala	
TAV. 26.2	CARPENTERIA - ARMATURE E PARTICOLARI ESECUTIVI BLOCCO II - CORPO 2a e 2b	1:50	
STR - D			
31/08/2018		PRIMA EMISSIONE	
Data	Rev.	Descrizione	
Progettista e Direttore Lavori Ing. Lucio SCOVOTTO		RUP: Resp. Area V Ing. Carmine GRECO	
COMUNE DI CAPACCIO PAESTUM AREA V		Verificato:	Visto:
Progetto		Approvato:	