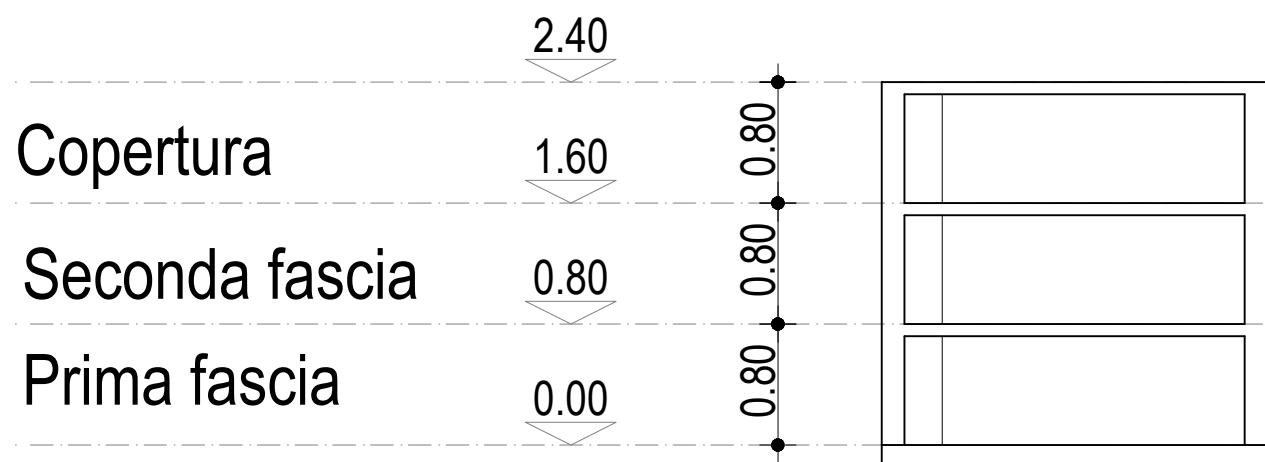


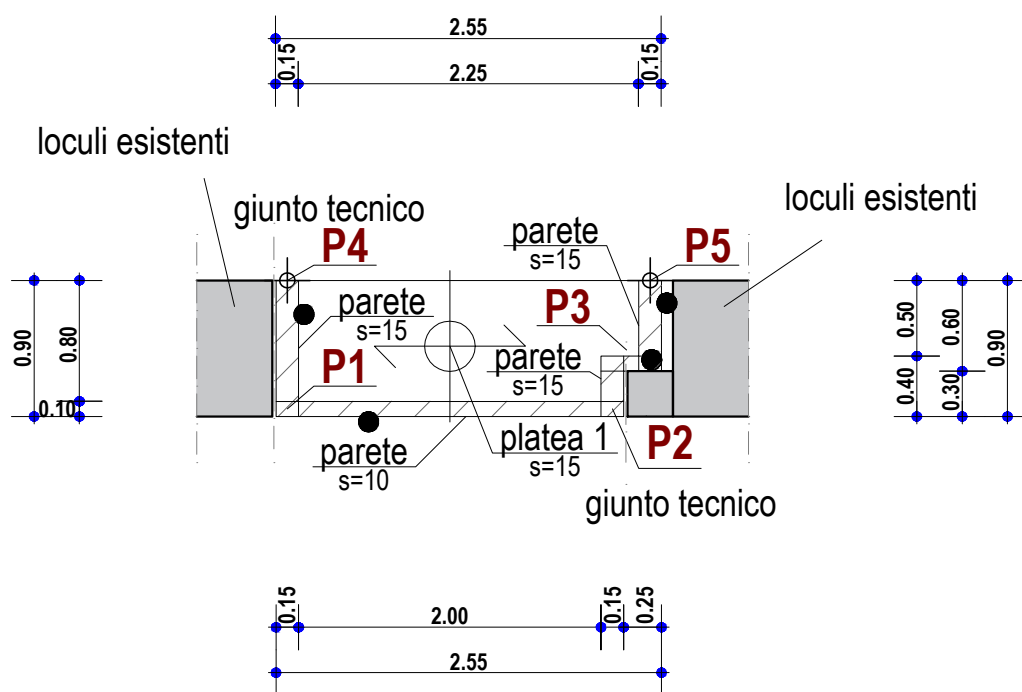
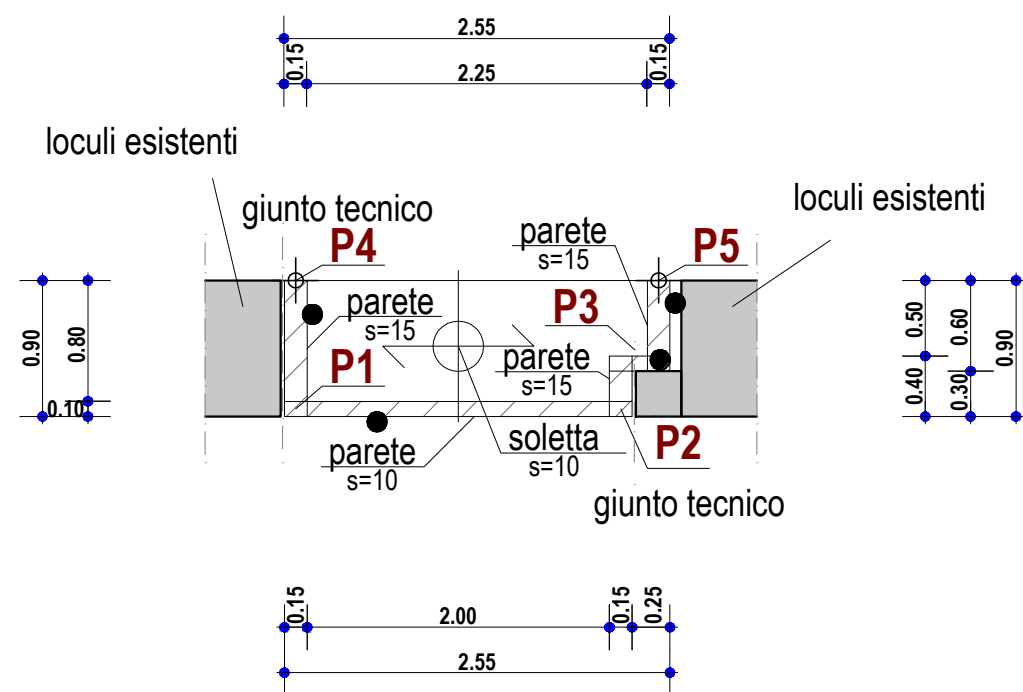
## SCHEMA TELAIO

Scala: 1/50



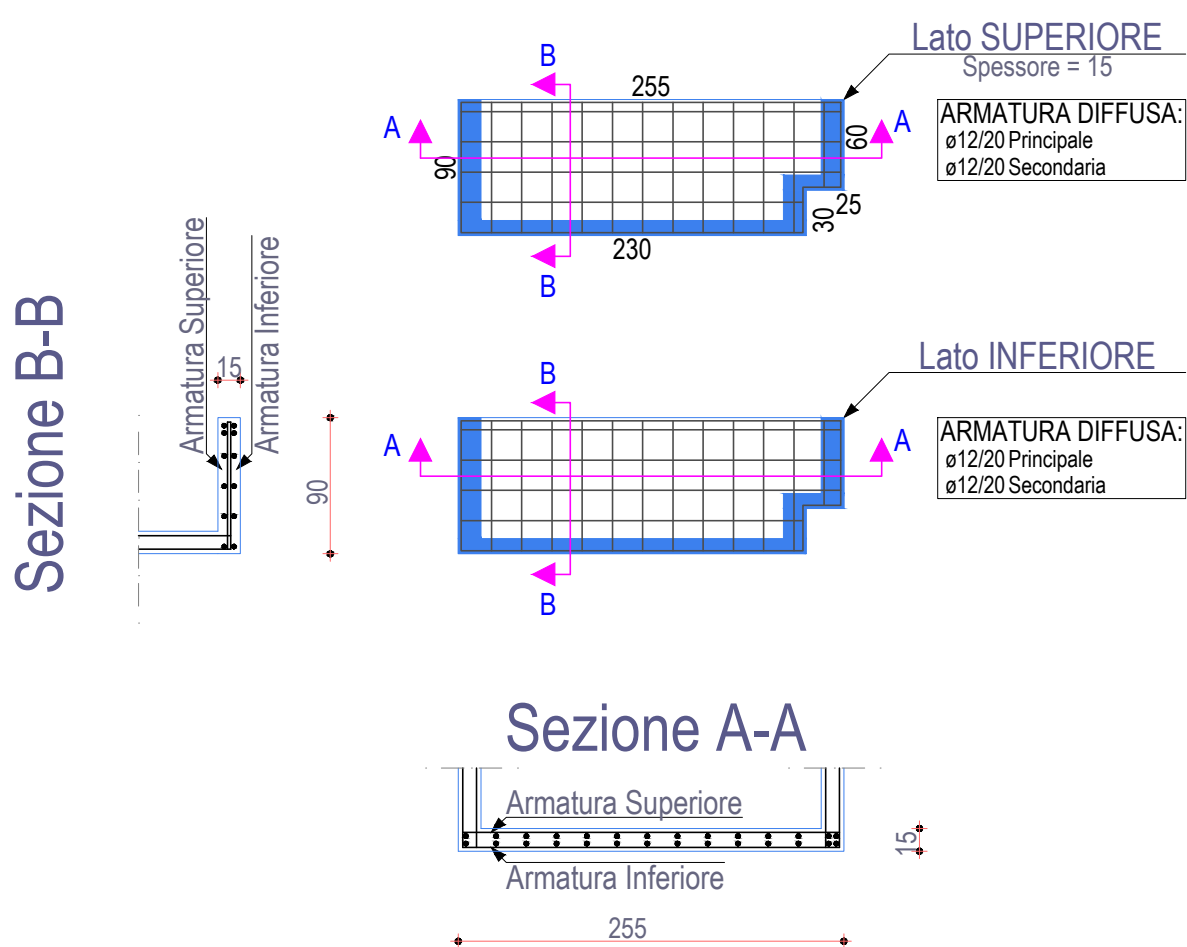
## CARPENTERIA FONDAZIONE

Scala: 1/50

CARPENTERIA SOLETTE 1^A-2^A FASCIA  
CARPENTERIA SOLETTA COPERTURAScala: 1/50  
Scala: 1/50

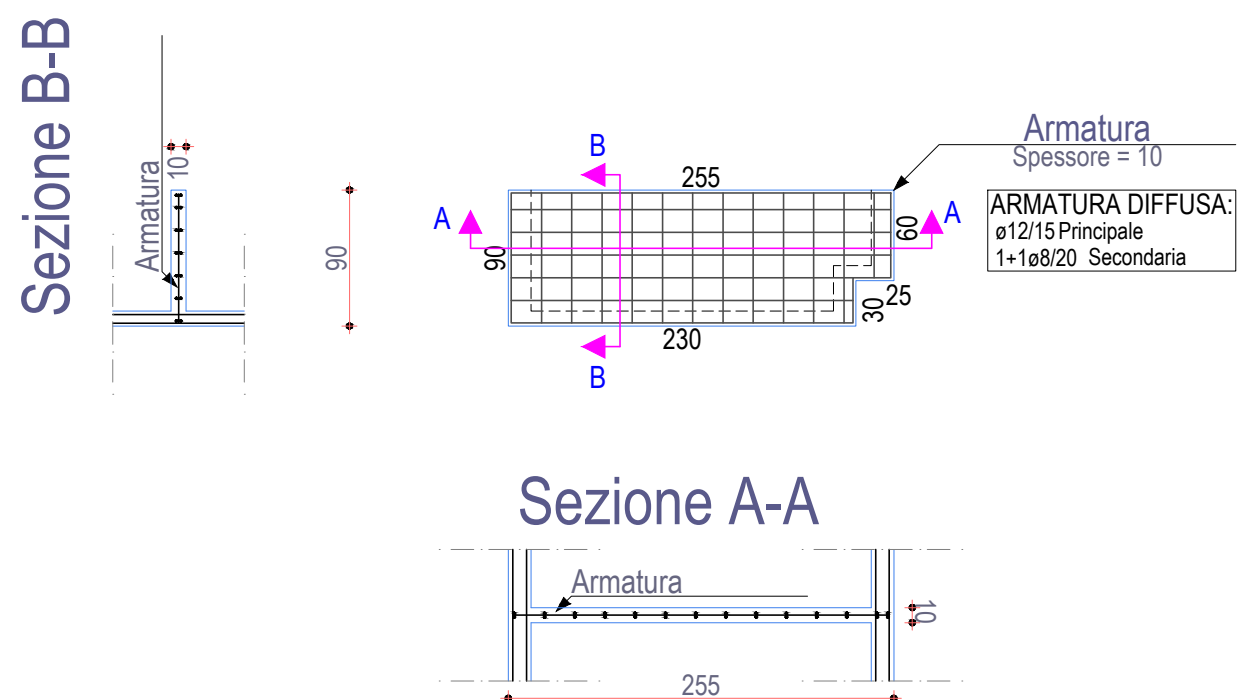
## ARMATURA PLATEA FONDAZIONE

Scala: 1/50



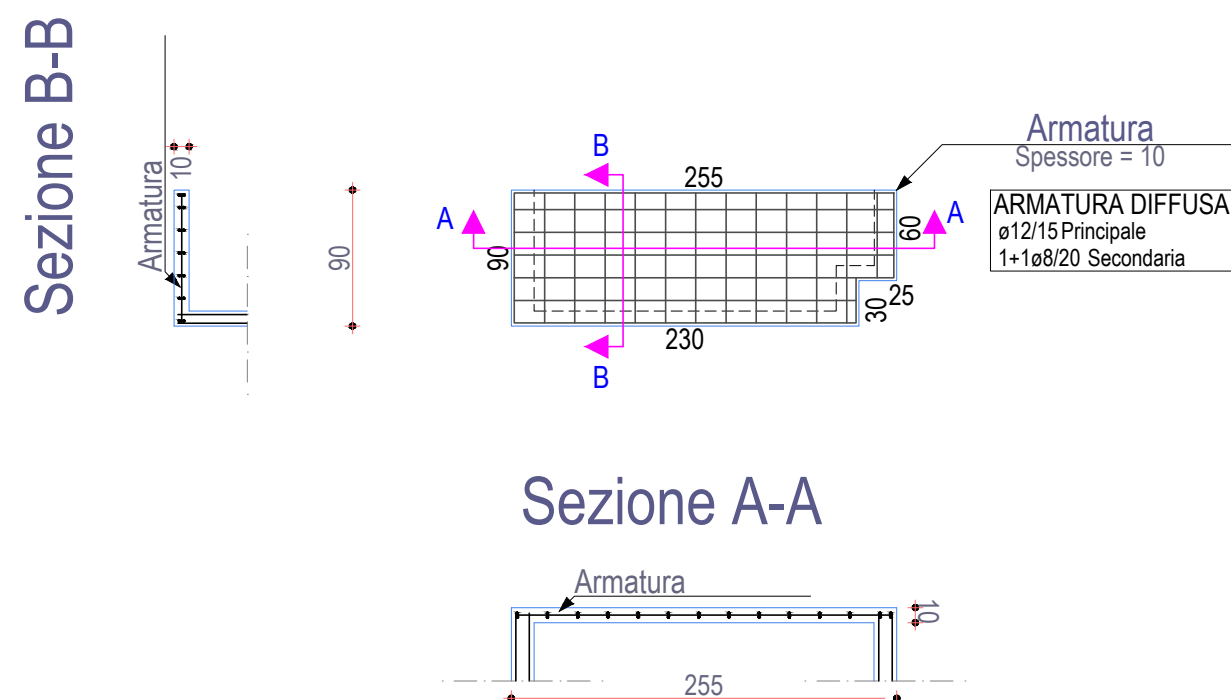
## ARMATURA SOLETTA 1^A-2^A FASCIA

Scala: 1/50



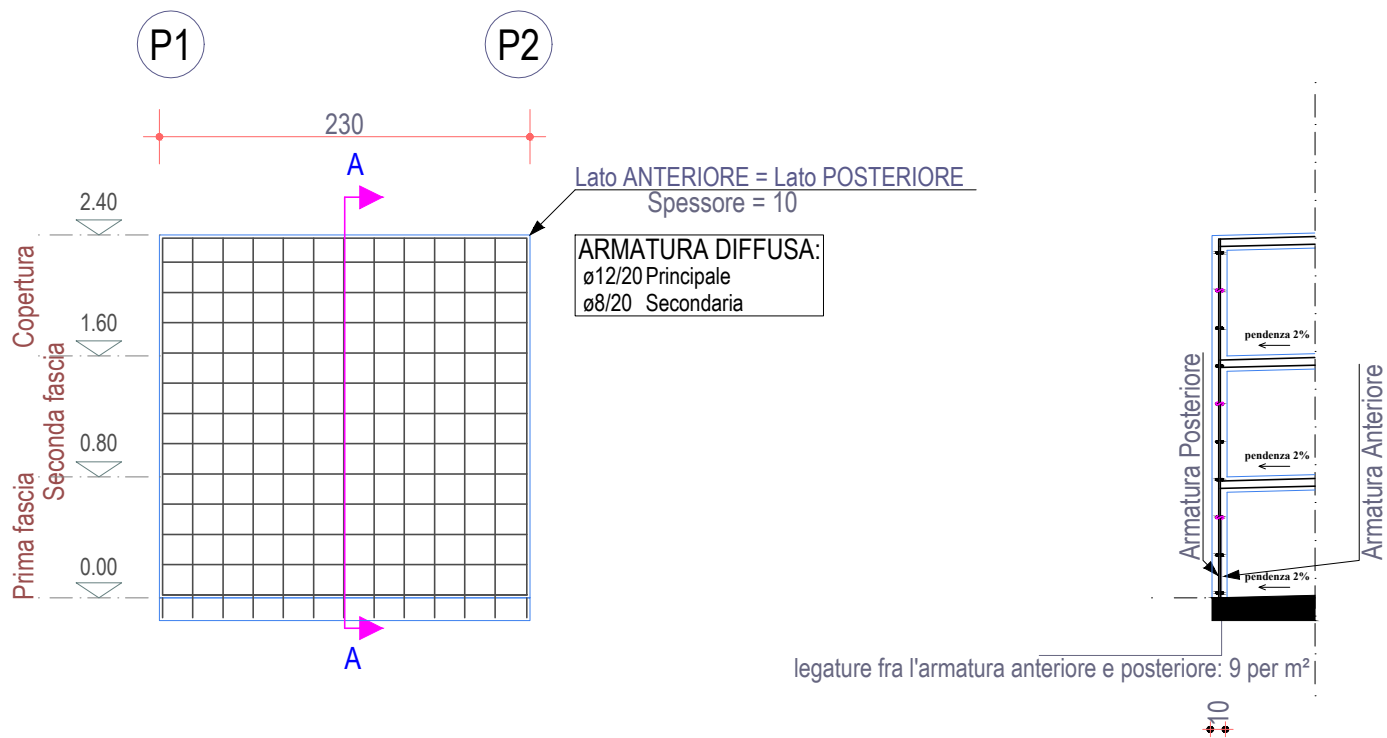
## ARMATURA SOLETTA COPERTURA

Scala: 1/50



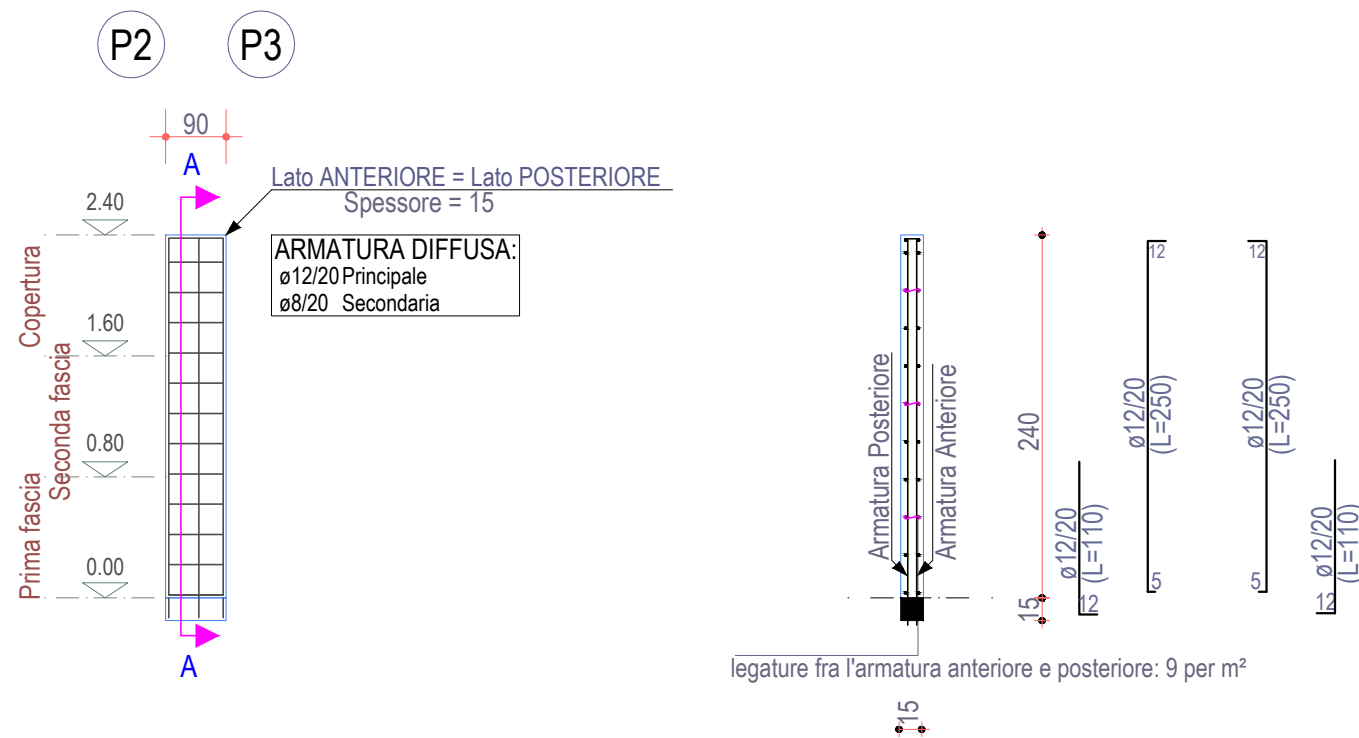
## ARMATURA PARETE P1 - P2

Scala: 1/50



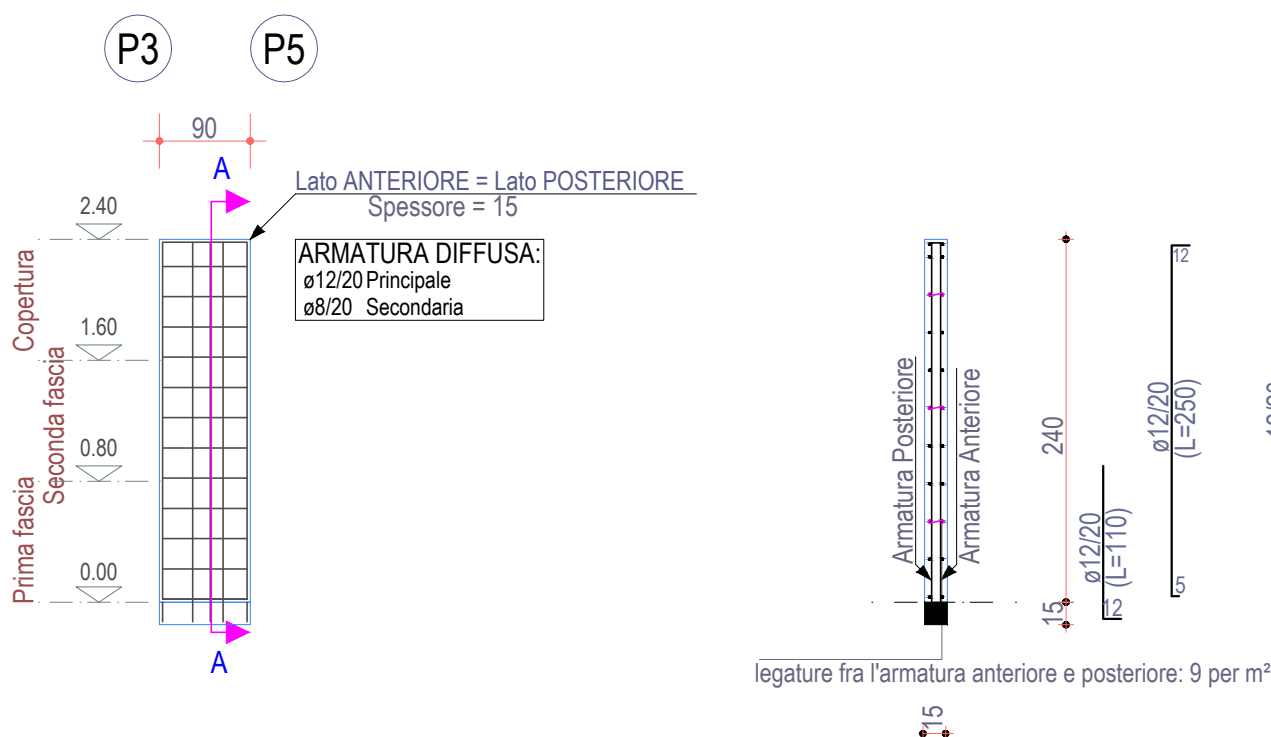
## ARMATURA PARETE P2 - P3

Scala: 1/50



## ARMATURA PARETE P3 - P5

Scala: 1/50



## ARMATURA PARETE P1 - P4

Scala: 1/50

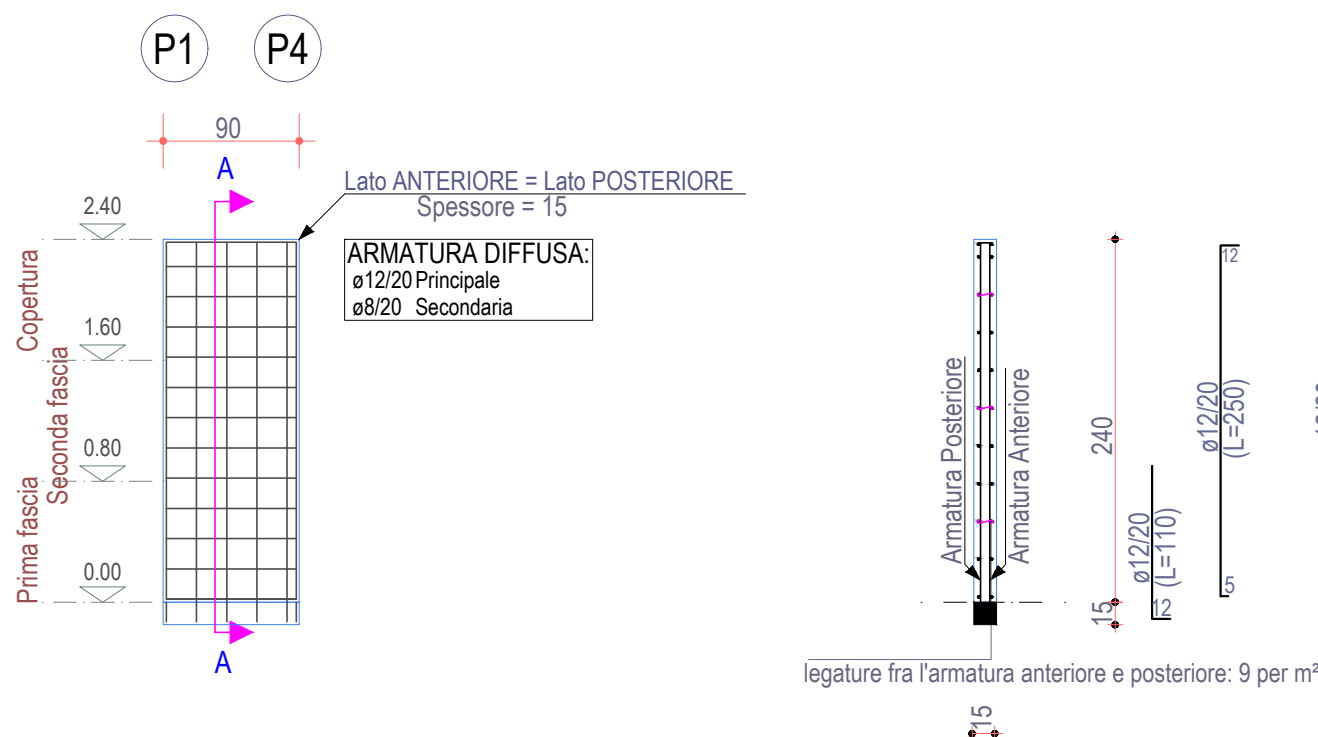


TABELLA MATERIALI E PRESCRIZIONI ESECUTIVE	
<b>CALCESTRUZZO MAGRONE</b> - Resistenza minima	CLASSE C20/25
<b>CALCESTRUZZO STRUTTURE FONDAZIONE - ELEVAZIONE</b> - Calcestruzzo a prestazione garantita (UNI EN 206-1) - Classe di esposizione ambientale XC1-XC2 (UNI 11104) - Resistenza minima - Rapporto Acqua/Cemento MAX - Contenuto minimo di cemento - Classe di consistenza (Slump 190±30 mm) - Diametro massimo degli aggregati	CLASSE C25/30 (Rck=30 N/mm²) 0,55 320 Kg/mc S4 16 mm (fondazione ed elevazione)
<b>ACCIAIO</b> - Acciaio per cemento armato - Limite di snervamento - Limite di rottura	TIPO B450 C fy > 450 N/mm² ft > 540 N/mm²
N.B. 1: LE GIUNZIONI DELLE BARRE DOVRANNO ESSERE ADEGUATAMENTE SPALSAE IN MODO DA GARANTIRE CHE IN UNA QUALSIASI SEZIONE ALMENO IL 50% DELLE BARRE SI PRESENTI CONTINUO E PRIVO DI GIUNZIONI	
N.B. 2: PRESCRIZIONI PER INTERRUZIONE DI GETTO LE SEZIONI IN CORRISPONDENZA DELLA RIPRESA DI GETTO DOVRANNO ESSERE CONFINATE CON PANNELLI TIPO "PERNERVOMETAL" AL FINE DI GARANTIRE UNADEGUATA SCABREZZA	
N.B. 3: OVE NON SPECIFICATO LE SOVRAPPOSIZIONI TRA LE BARRE DI ARMATURA DEVONO ESSERE DI ALMENO 40Ø	
N.B. 4: TUTTE LE LEGATURE A SPILLA DEVONO TRATTENERE ANCHE LE STAFFE	

Committente

**COMUNE DI CAPACCIO PAESTUM**  
**Provincia di Salerno**

Opera

**CIVICO CIMITERO A CONDUZIONE COMUNALE:**  
**REALIZZAZIONE LOCULI ED OSSARI**

Livello progettuale

**PROGETTO ESECUTIVO**

Elaborato	Oggetto dell'elaborato	Scala
<b>TAV. 25.4</b>	<b>CARPENTERIA - ARMATURE E PARTICOLARI ESECUTIVI BLOCCO I - CORPO 4a e 4b</b>	<b>1:50</b>
STR - D		
31/08/2018	PRIMA EMISSIONE	
Data	Rev.	Descrizione

Progettista e Direttore Lavori  
Ing. Lucio SCOVOTTORUP: Resp. Area V  
Ing. Carmine GRECOCOMUNE DI CAPACCIO PAESTUM  
AREA V

Verificato:

Visto:

Approvato:

Progetto