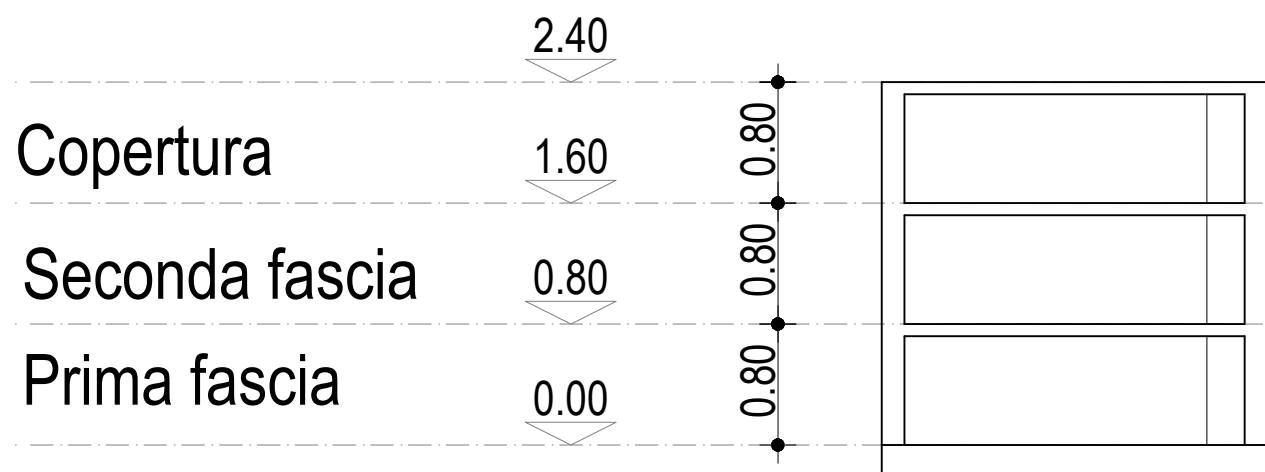


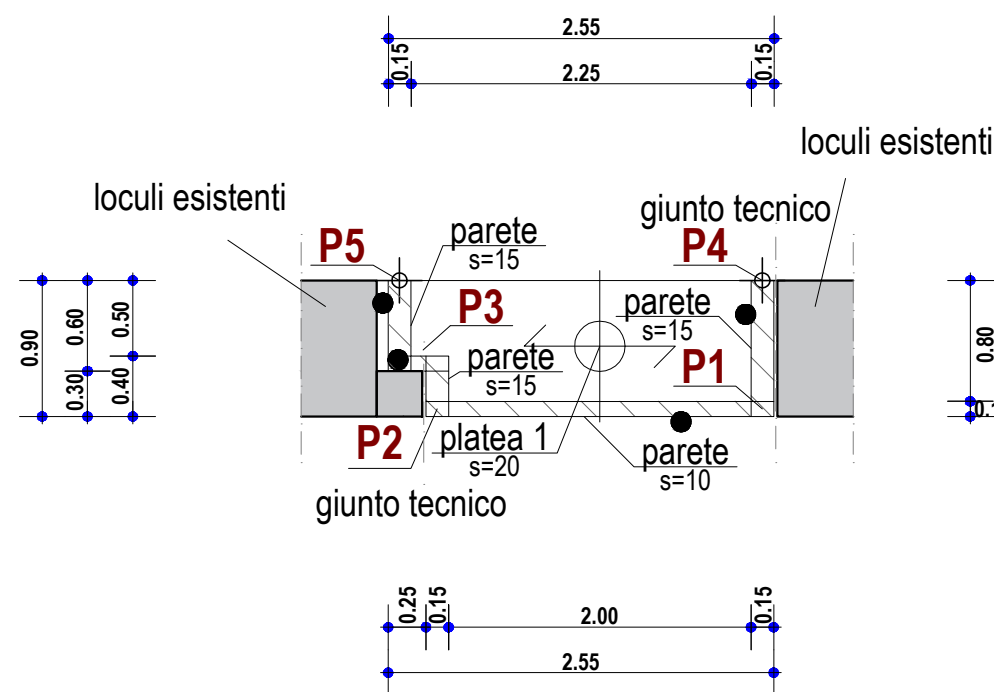
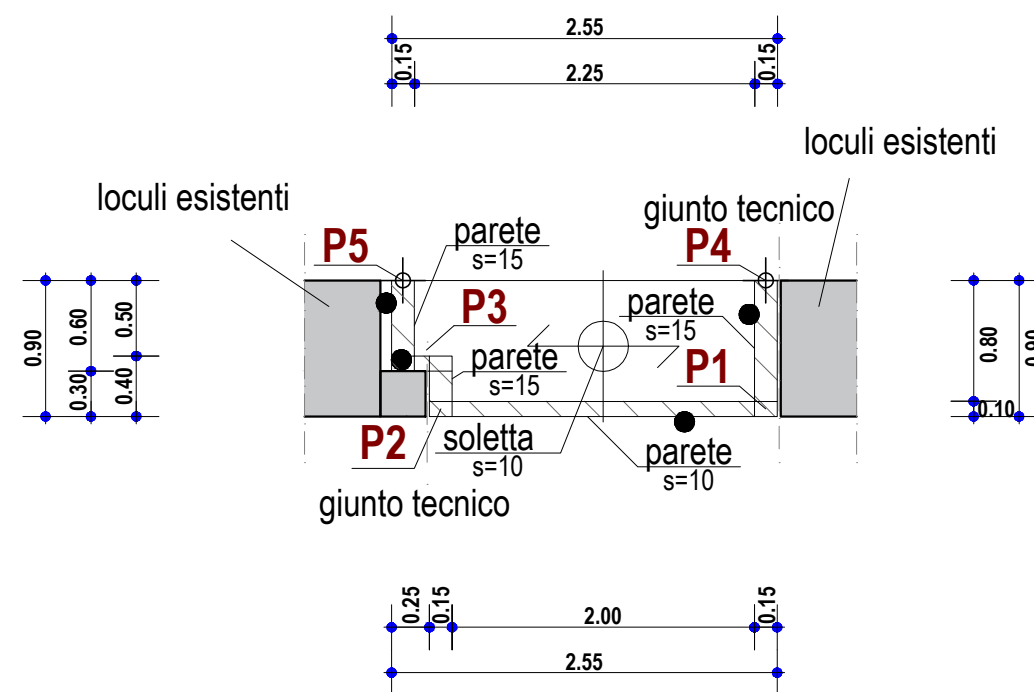
SCHEMA TELAIO

Scala: 1/50



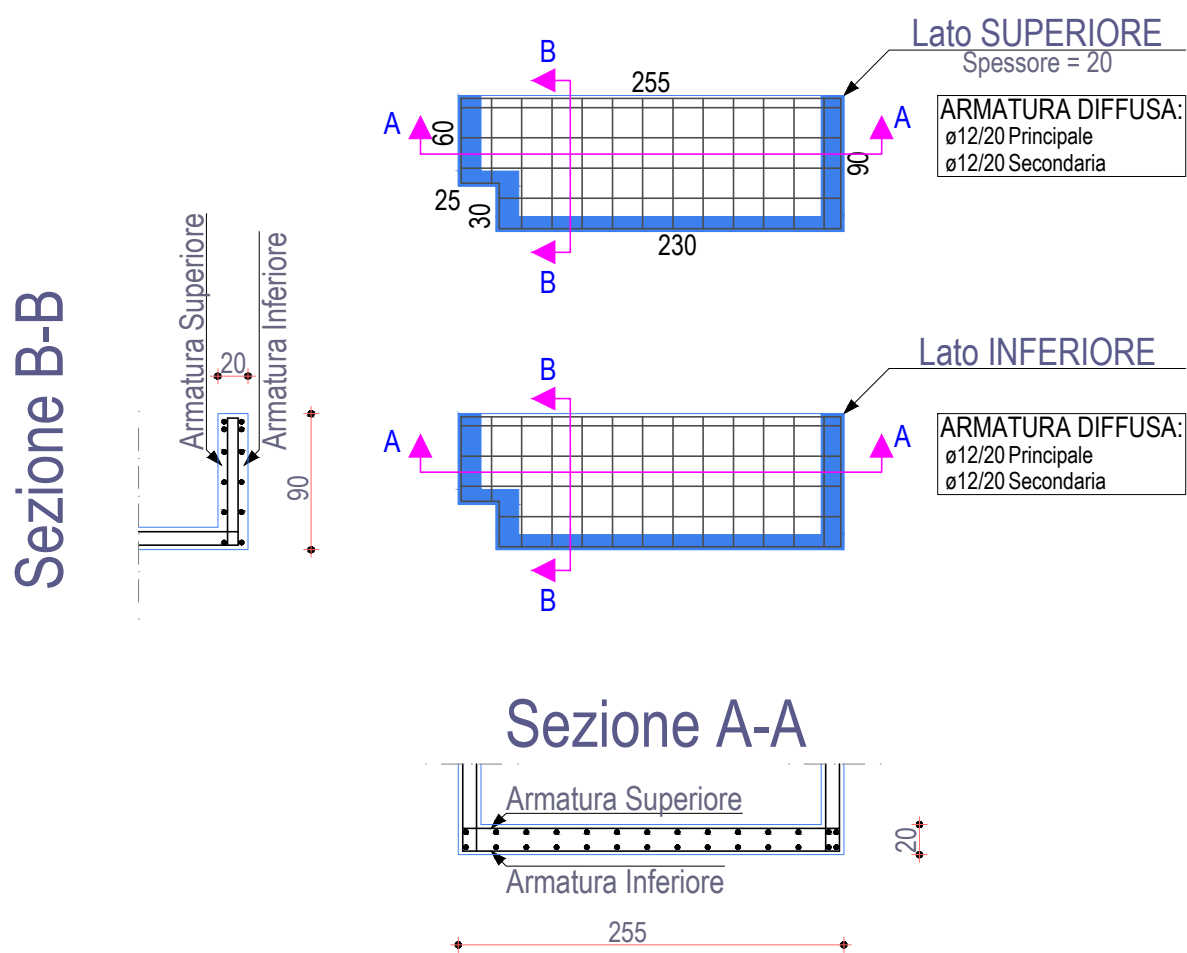
CARPENTERIA FONDAZIONE

Scala: 1/50

CARPENTERIA SOLETTE 1^A-2^A FASCIA
CARPENTERIA SOLETTA COPERTURAScala: 1/50
Scala: 1/50

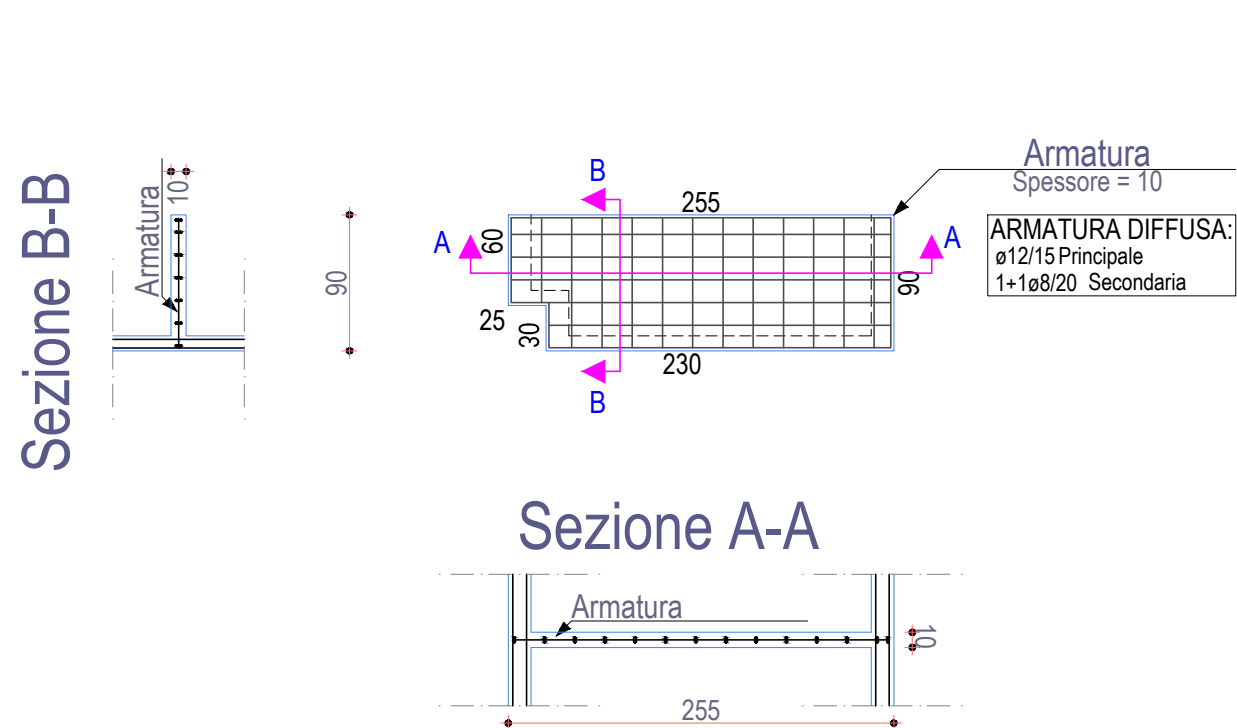
ARMATURA PLATEA FONDAZIONE

Scala: 1/50



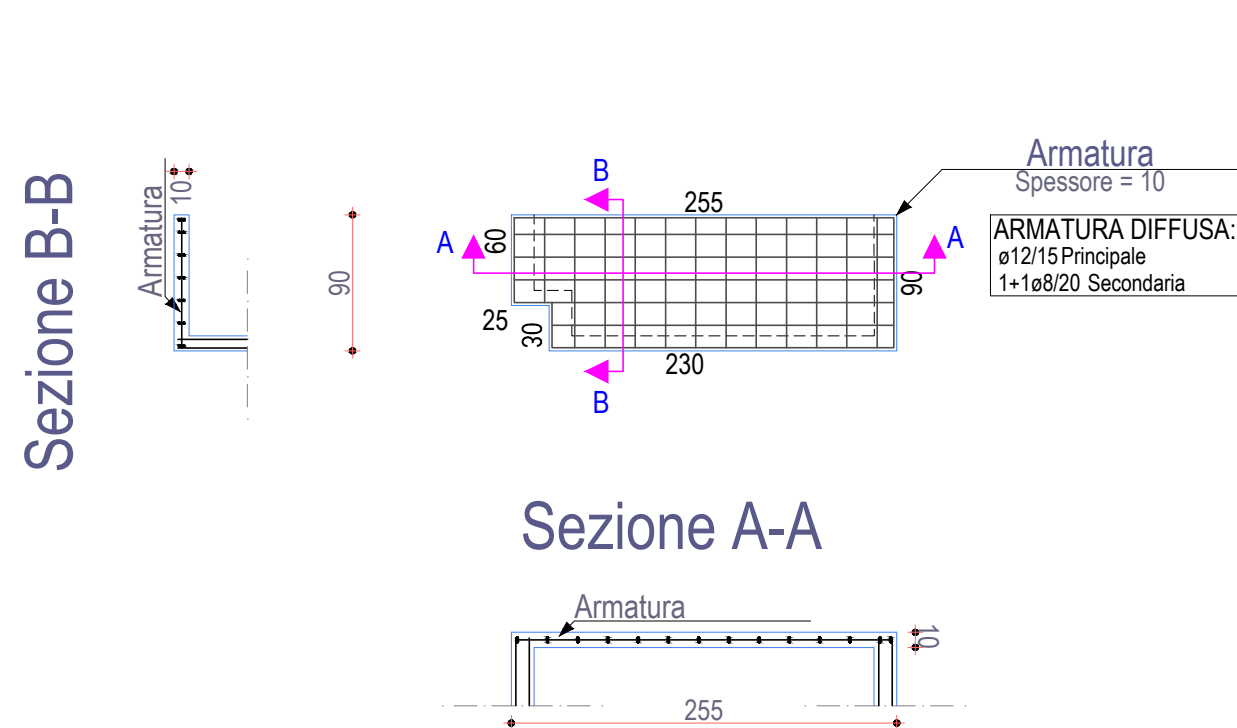
ARMATURA SOLETTA 1^A-2^A FASCIA

Scala: 1/50



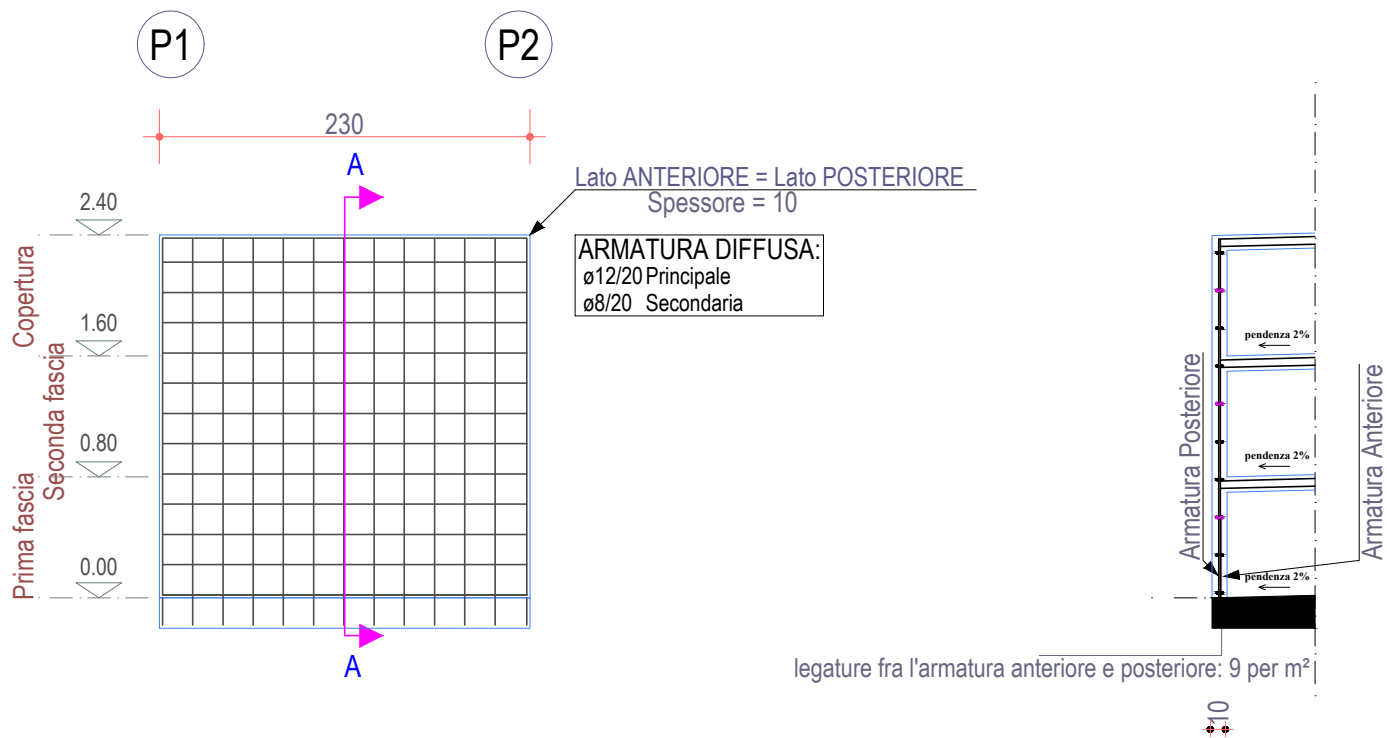
ARMATURA SOLETTA COPERTURA

Scala: 1/50



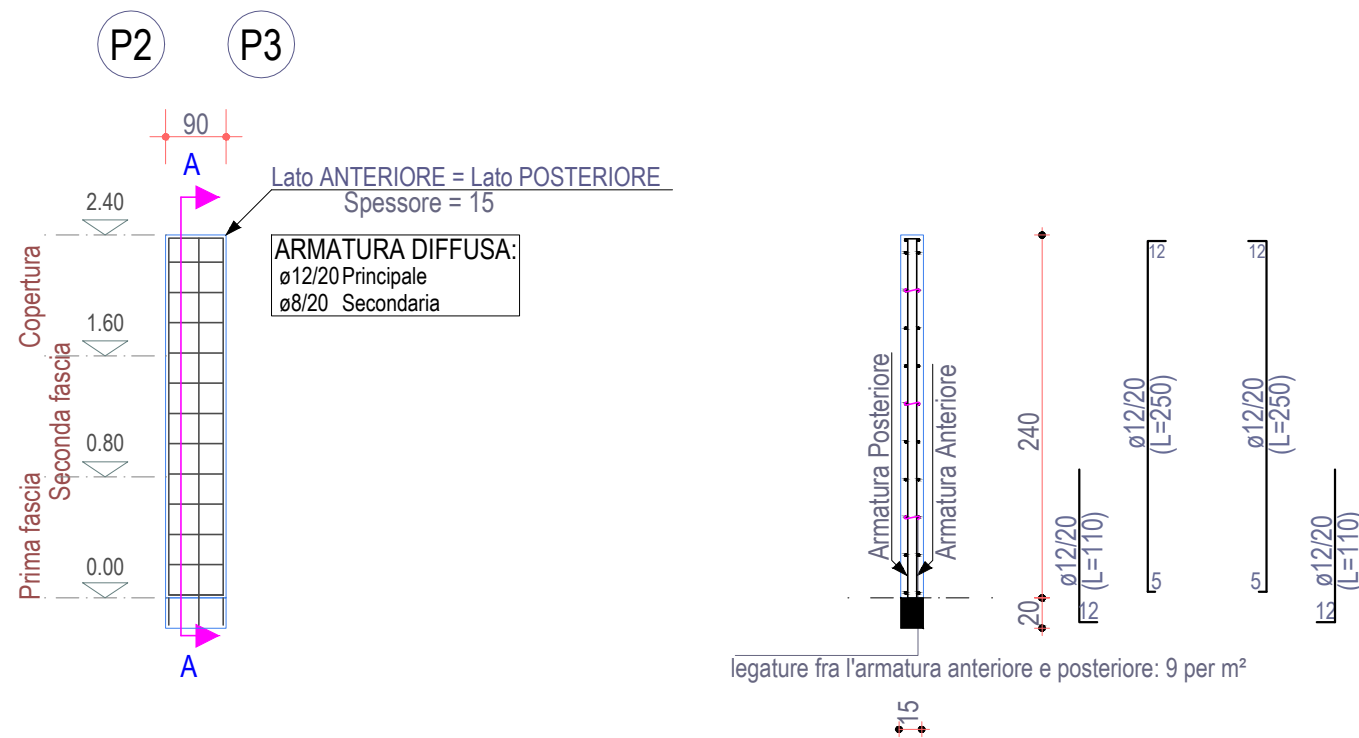
ARMATURA PARETE P1 - P2

Scala: 1/50



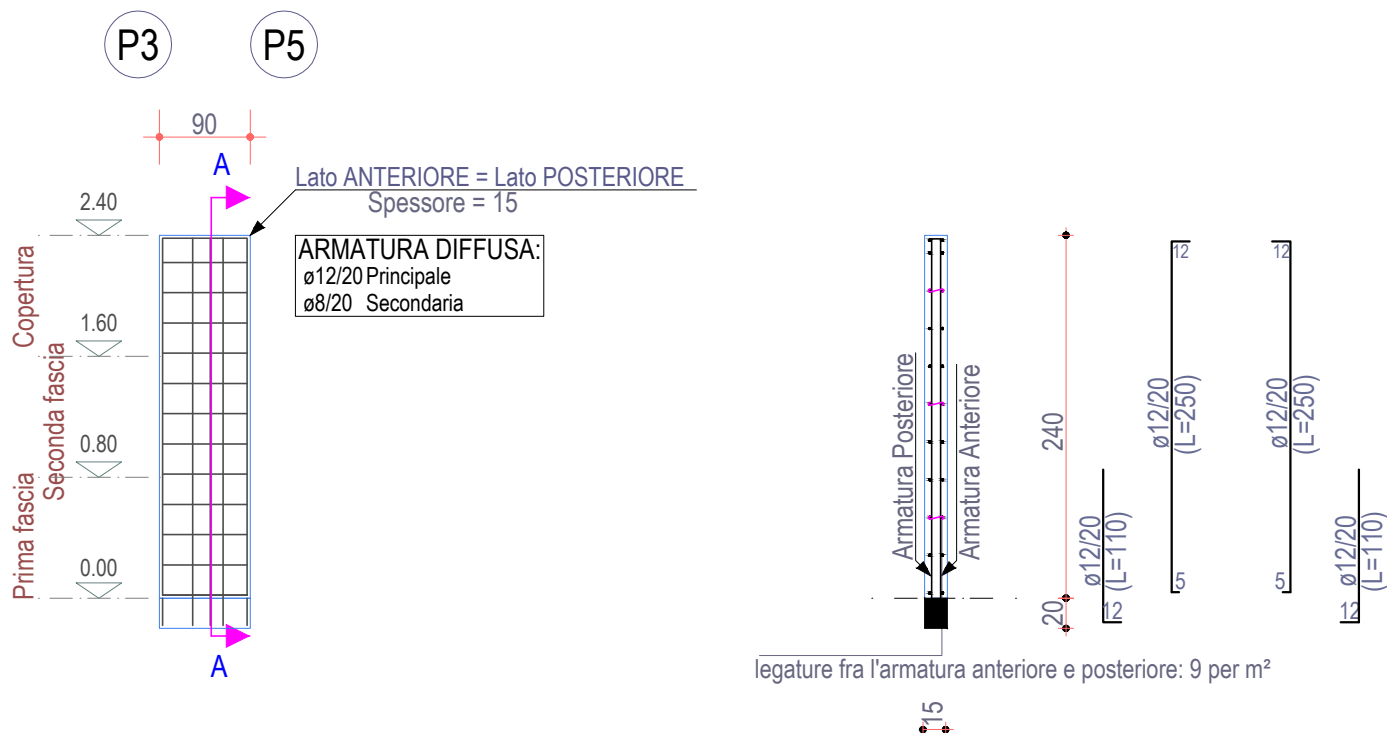
ARMATURA PARETE P2 - P3

Scala: 1/50



ARMATURA PARETE P3 - P5

Scala: 1/50



ARMATURA PARETE P1 - P4

Scala: 1/50

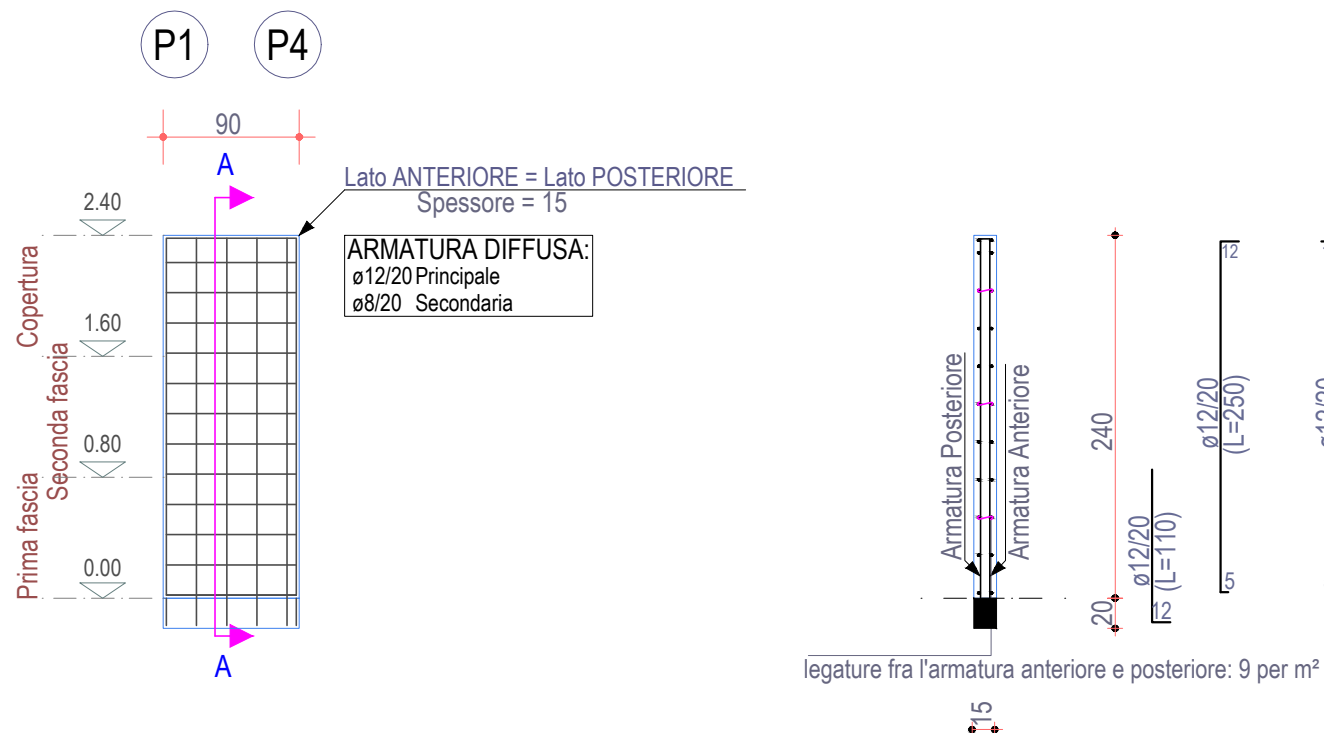


TABELLA MATERIALI E PRESCRIZIONI ESECUTIVE	
CALCESTRUZZO MAGRONE - Resistenza minima	CLASSE C20/25
CALCESTRUZZO STRUTTURE FONDAZIONE - ELEVAZIONE - Calcestruzzo a prestazione garantita (UNI EN 206-1) - Classe di esposizione ambientale XC1-XC2 (UNI 11104) - Resistenza minima - Rapporto Acqua/Cemento MAX - Contenuto minimo di cemento - Classe di consistenza (Slump 190±30 mm) - Diametro massimo degli aggregati	CLASSE C25/30 (Rck=30 N/mm²) 0,55 320 Kg/mc S4 16 mm (fondazione ed elevazione)
ACCIAIO - Acciaio per cemento armato - Limite di snervamento - Limite di rottura	TIPO B450 C fy > 450 N/mm² ft > 540 N/mm²
N.B. 1: LE GIUNZIONI DELLE BARRE DOVRANNO ESSERE ADEGUATAMENTE SFALDATE IN MODO DA GARANTIRE CHE IN UNA QUALSIASI SEZIONE ALMENO IL 50% DELLE BARRE SI PRESENTI CONTINUO E PRIVO DI GIUNZIONI	
N.B. 2: PRESCRIZIONI PER INTERRUZIONE DI GETTO LE SEZIONI IN CORRISPONDENZA DELLA RIPRESA DI GETTO DOVRANNO ESSERE CONFINATE CON PANNELLI TIPO "PERNERVOMETAL" AL FINE DI GARANTIRE UNADEGUATA SCABREZZA	
N.B. 3: OVE NON SPECIFICATO LE SOVRAPPOSIZIONI TRA LE BARRE DI ARMATURA DEVONO ESSERE DI ALMENO 40Ø	
N.B. 4: TUTTE LE LEGATURE A SPILLA DEVONO TRATTENERE ANCHE LE STAFFE	

Committente

**COMUNE DI CAPACCIO PAESTUM**
Provincia di Salerno

Opera

**CIVICO CIMITERO A CONDUZIONE COMUNALE:
REALIZZAZIONE LOCULI ED OSSARI**

Livello progettuale

PROGETTO ESECUTIVO

Elaborato

TAV. 25.2

Oggetto dell'elaborato

**CARPENTERIA - ARMATURE
E PARTICOLARI ESECUTIVI
BLOCCO I - CORPO 2**

Scala

1:50

STR - D

31/08/2018

Data

Rev.

PRIMA EMISSIONE

Descrizione

Progettista e Direttore Lavori
Ing. Lucio SCOVOTTORUP: Resp. Area V
Ing. Carmine GRECOCOMUNE DI CAPACCIO PAESTUM
AREA V

Verificato:

Approvato:

Visto:

Progetto