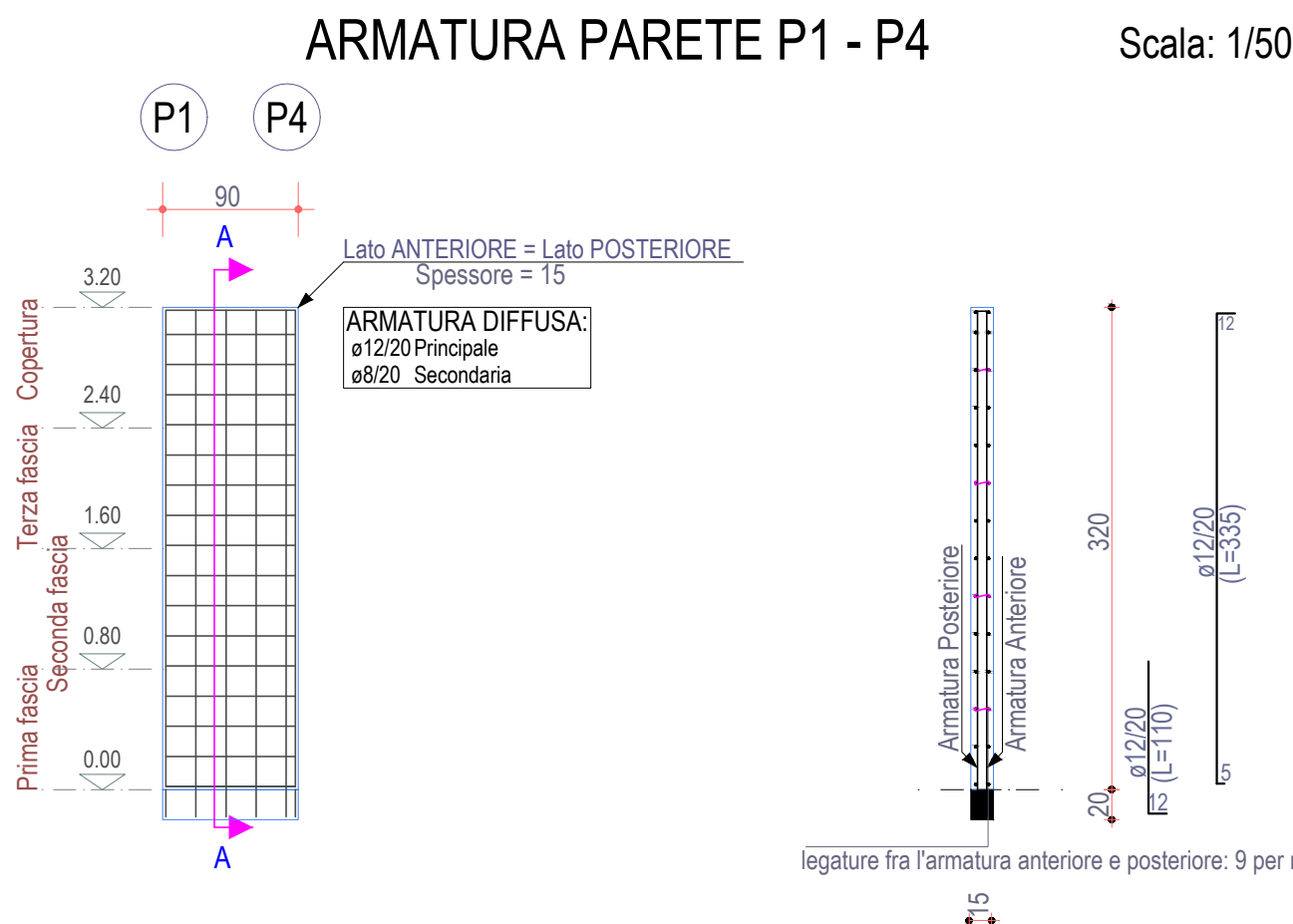
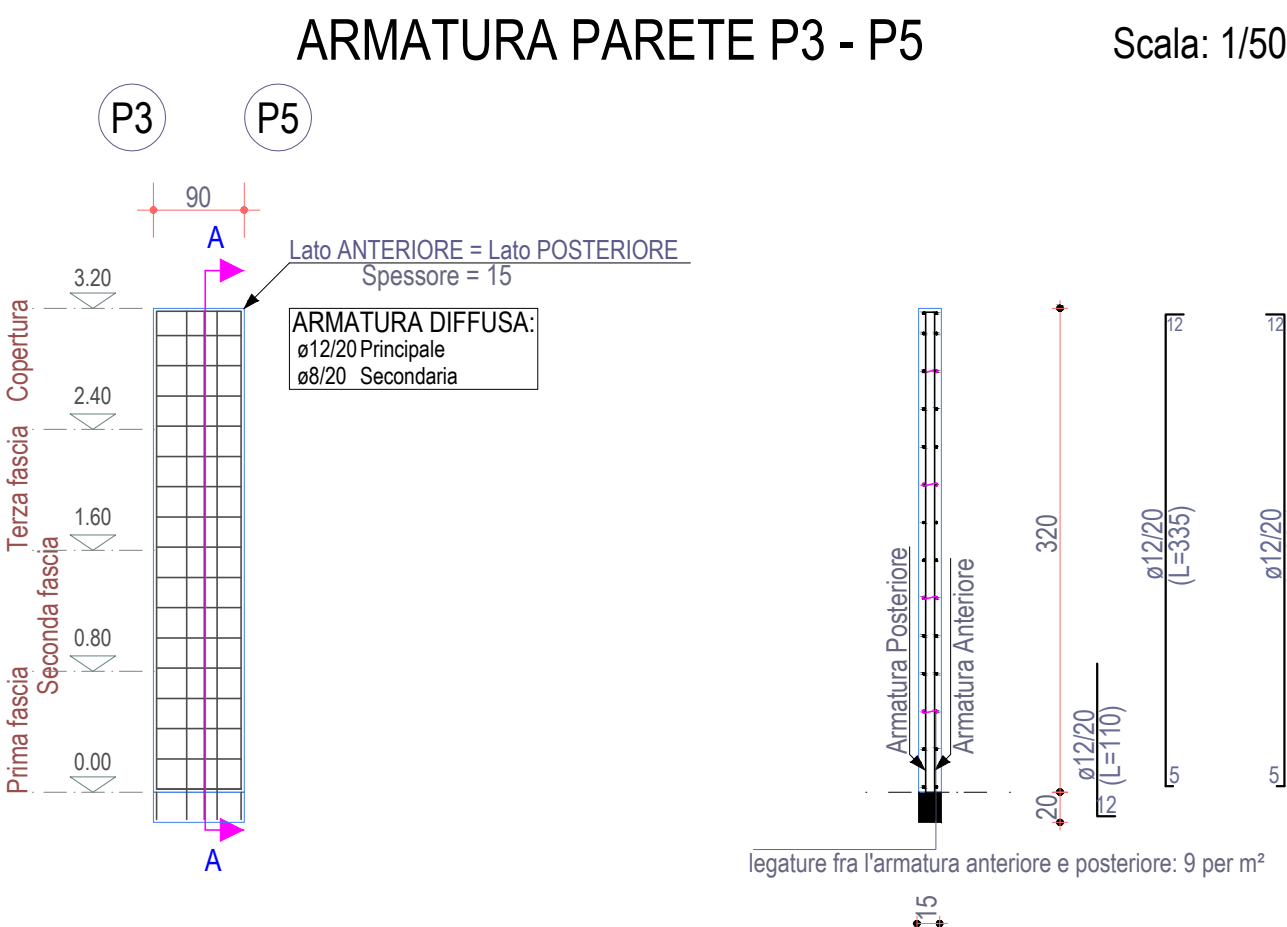
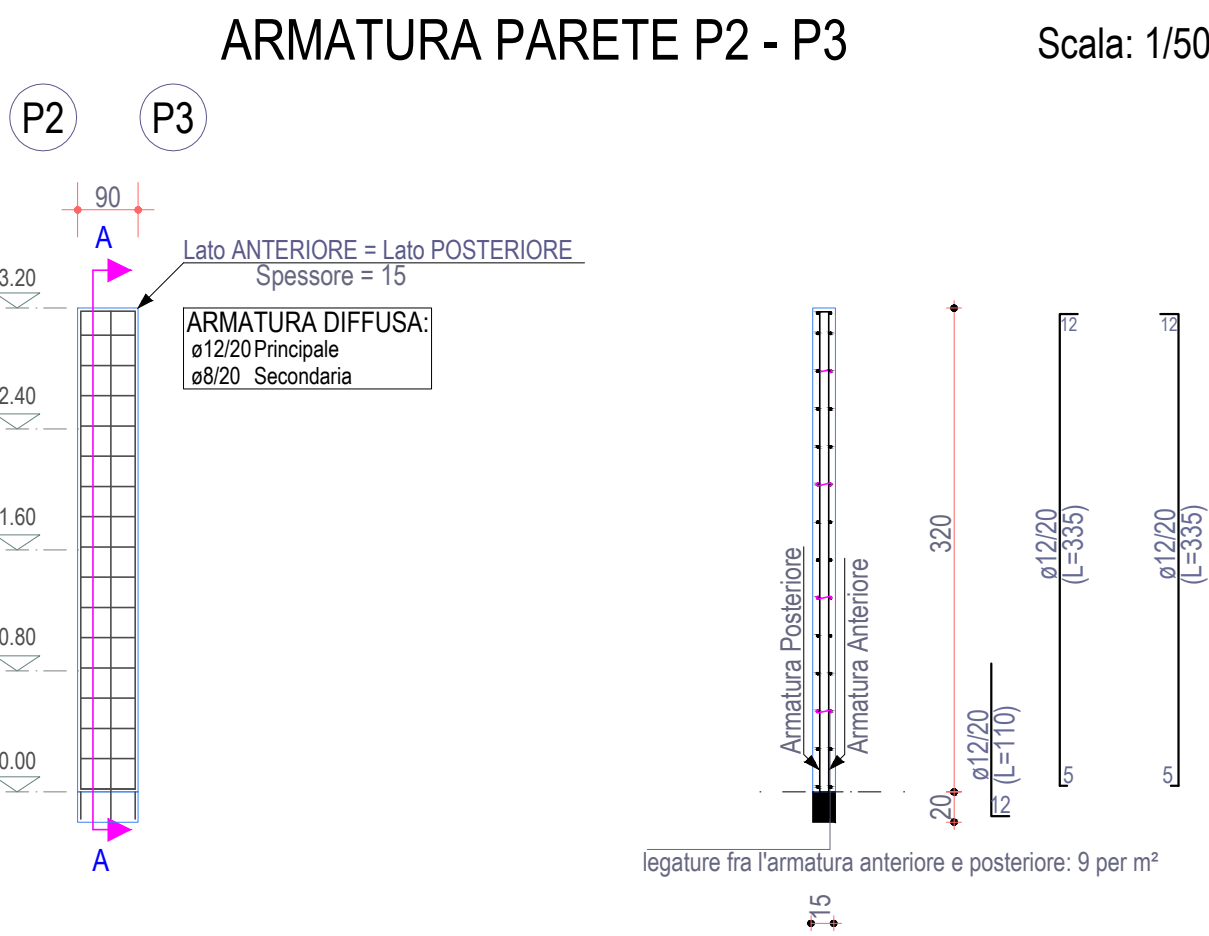
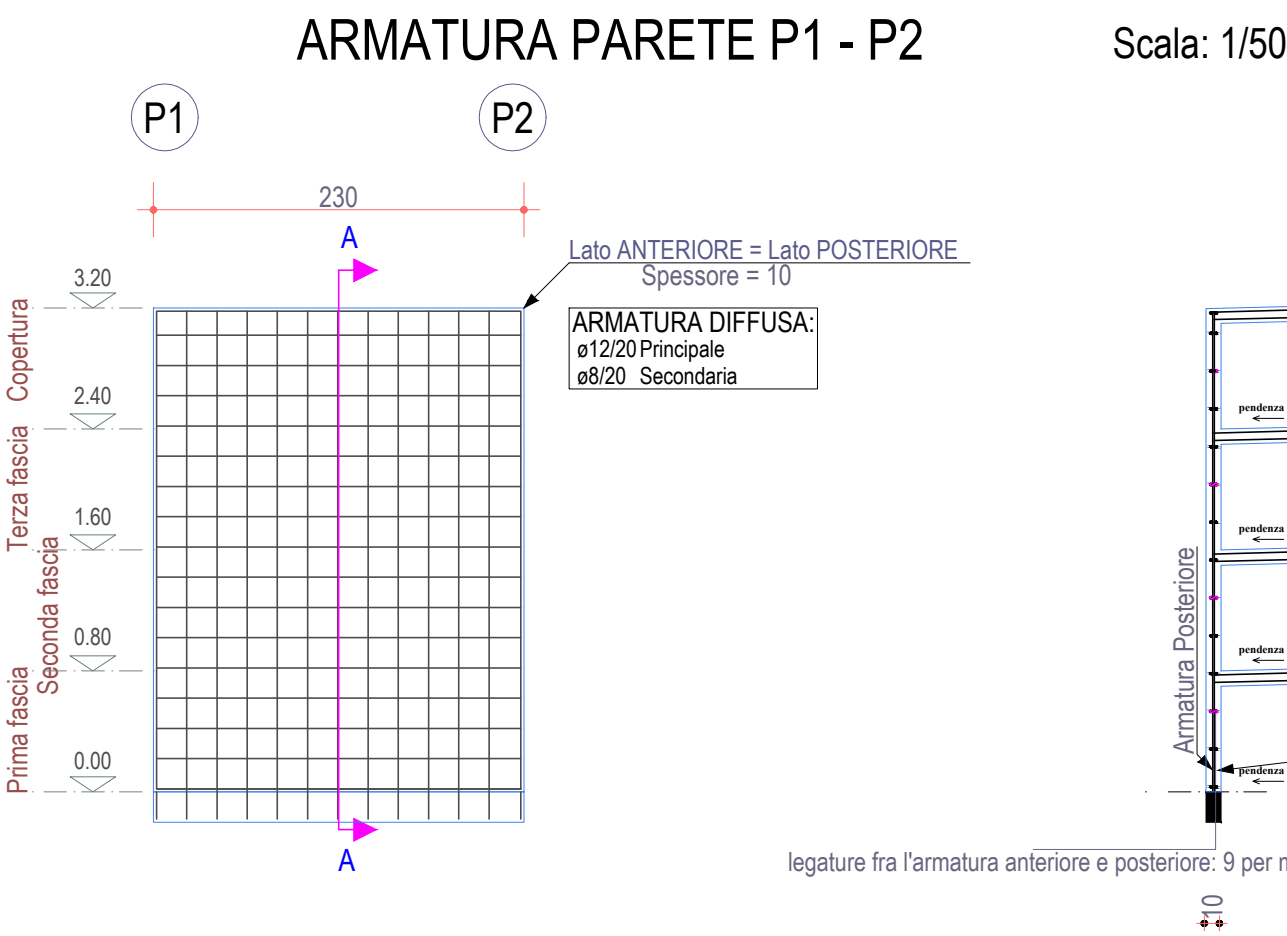



TABELLA MATERIALI E PRESCRIZIONI ESECUTIVE	
CALCESTRUZZO MAGRONE	
- Resistenza minima	CLASSE C20/25
CALCESTRUZZO STRUTTURE FONDAZIONE - ELEVAZIONE	
- Calcestruzzo a prestazione garantita	(UNI EN 206-1)
- Classe di esposizione ambientale	XC1-XC2 (UNI 11104)
- Resistenza minima	CLASSE C25/30 (Rck=30 N/mm²)
- Rapporto Acqua/Cemento MAX	0,55
- Contenuto minimo di cemento	320 Kg/mc
- Classe di consistenza	S4
- Diametro massimo degli aggregati	16 mm (fondazione ed elevazione)
ACCIAIO	
- Acciaio per cemento armato	TIPO B450 C
- Limite di snervamento	f _y > 450 N/mm²
- Limite di rottura	f _t > 540 N/mm²
N.B. 1: LE GIUNZIONI DELLE BARRE DOVRANNO ESSERE ADEGUATAMENTE SFALSAE IN MODO DA GARANTIRE CHE IN UNA QUALSIASI SEZIONE ALMENO IL 50% DELLE BARRE SI PRESENTI CONTINUO E PRIVO DI GIUNZIONI	
N.B. 2: PRESCRIZIONI PER INTERRUZIONE DI GETTO LE SEZIONI IN CORRISPONDENZA DELLA RIPRESA DI GETTO DOVRANNO ESSERE CONFINATE CON PANNELLI TIPO "PERNERVOMETAL" AL FINE DI GARANTIRE UNADEGUATA SCABREZZA	
N.B. 3: OVE NON SPECIFICATO LE SOVRAPPOSIZIONI TRA LE BARRE DI ARMATURA DEVONO ESSERE DI ALMENO 40Ø	
N.B. 4: TUTTE LE LEGATURE A SPILLA DEVONO TRATTENERE ANCHE LE STAFFE	



Committente		
 COMUNE DI CAPACCIO PAESTUM Provincia di Salerno		
Opera		
CIVICO CIMITERO A CONDUZIONE COMUNALE: REALIZZAZIONE LOCULI ED OSSARI		
Livello progettuale		
PROGETTO ESECUTIVO		
Elaborato	Oggetto dell'elaborato	Scala
TAV. 25.1	CARPENTERIA - ARMATURE E PARTICOLARI ESECUTIVI BLOCCO I - CORPO 1	1:50
STR - D		
31/08/2018		PRIMA EMISSIONE
Data	Rev.	Descrizione
Progettista e Direttore Lavori Ing. Lucio SCOVOTTO		RUP: Resp. Area V Ing. Carmine GRECO
COMUNE DI CAPACCIO PAESTUM AREA V		Verificato:
		Approvato:
Progetto		