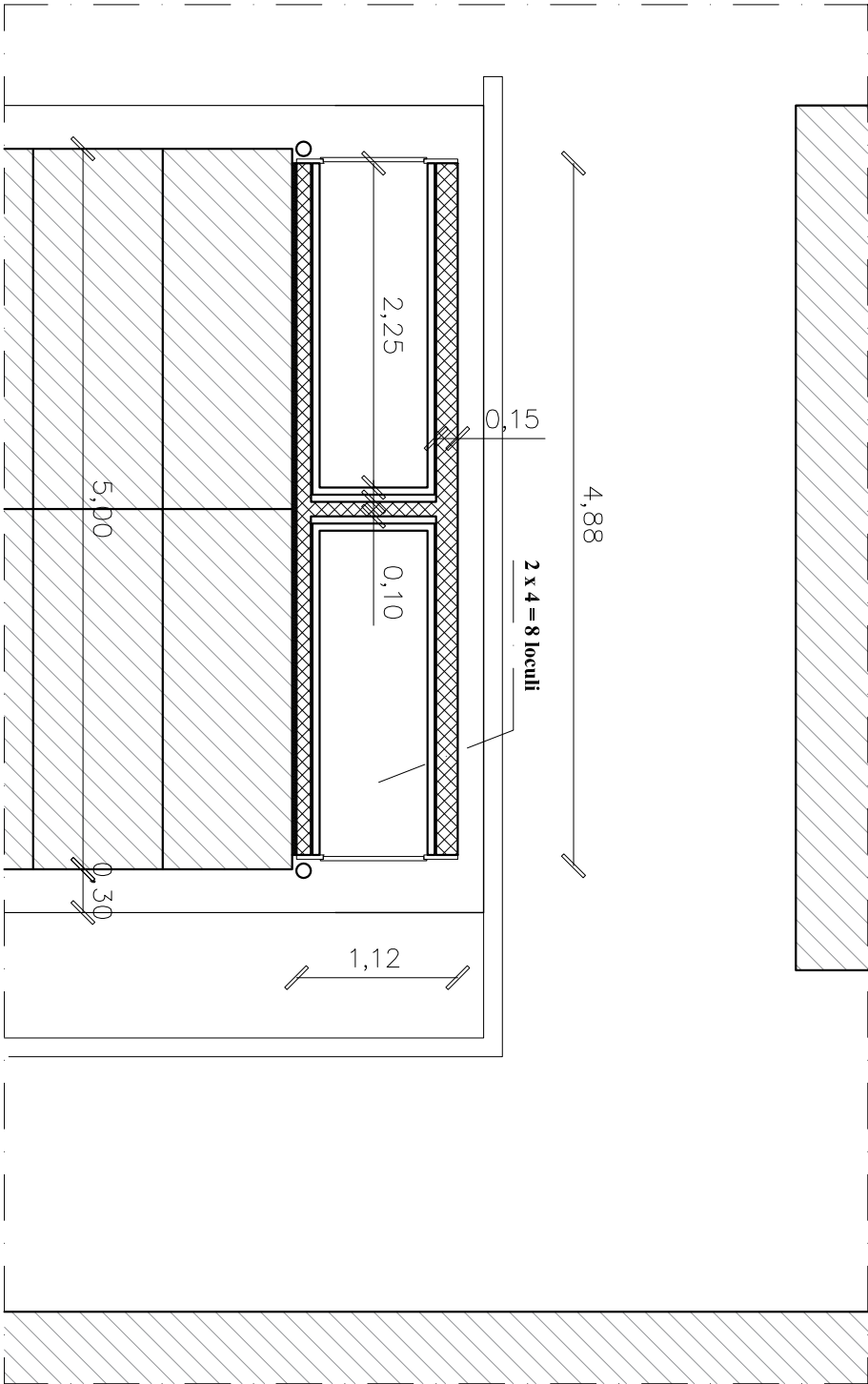
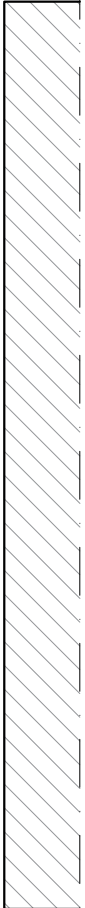
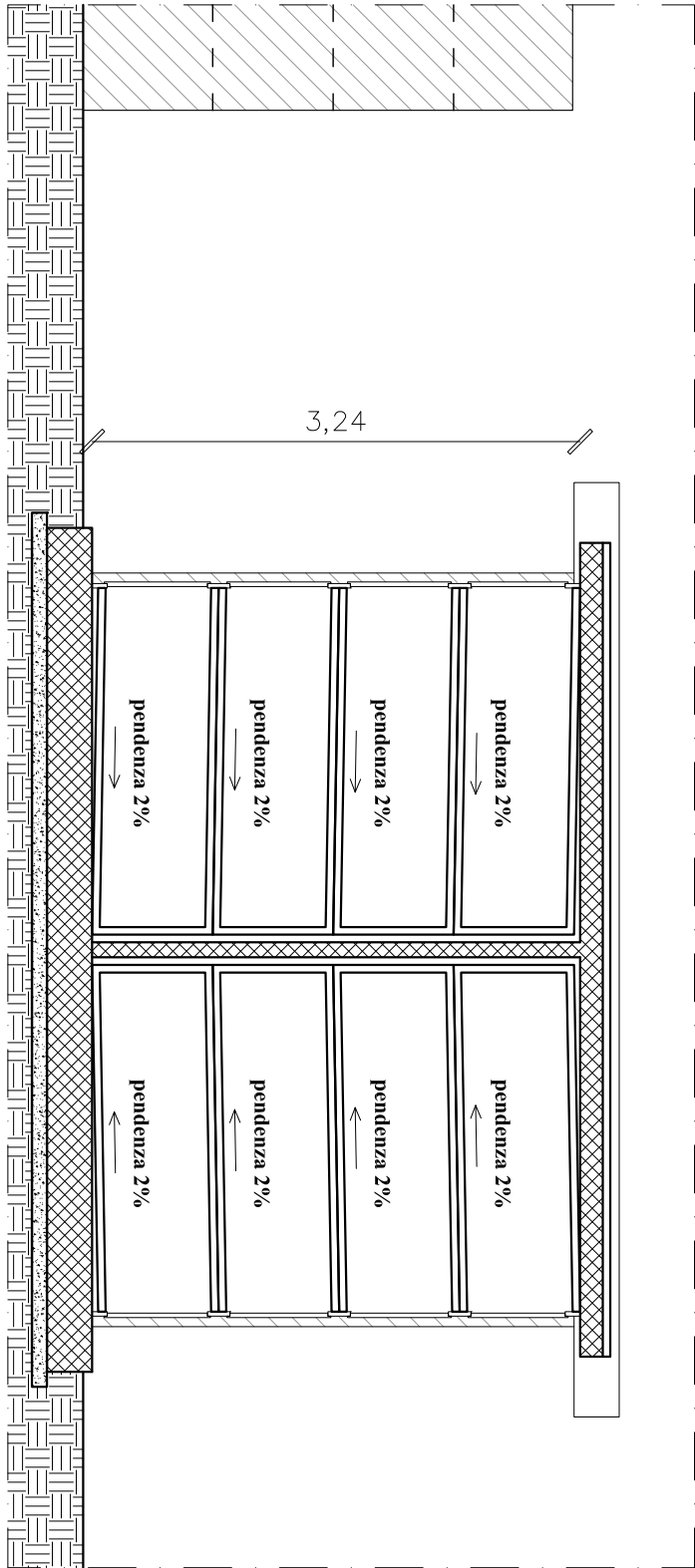


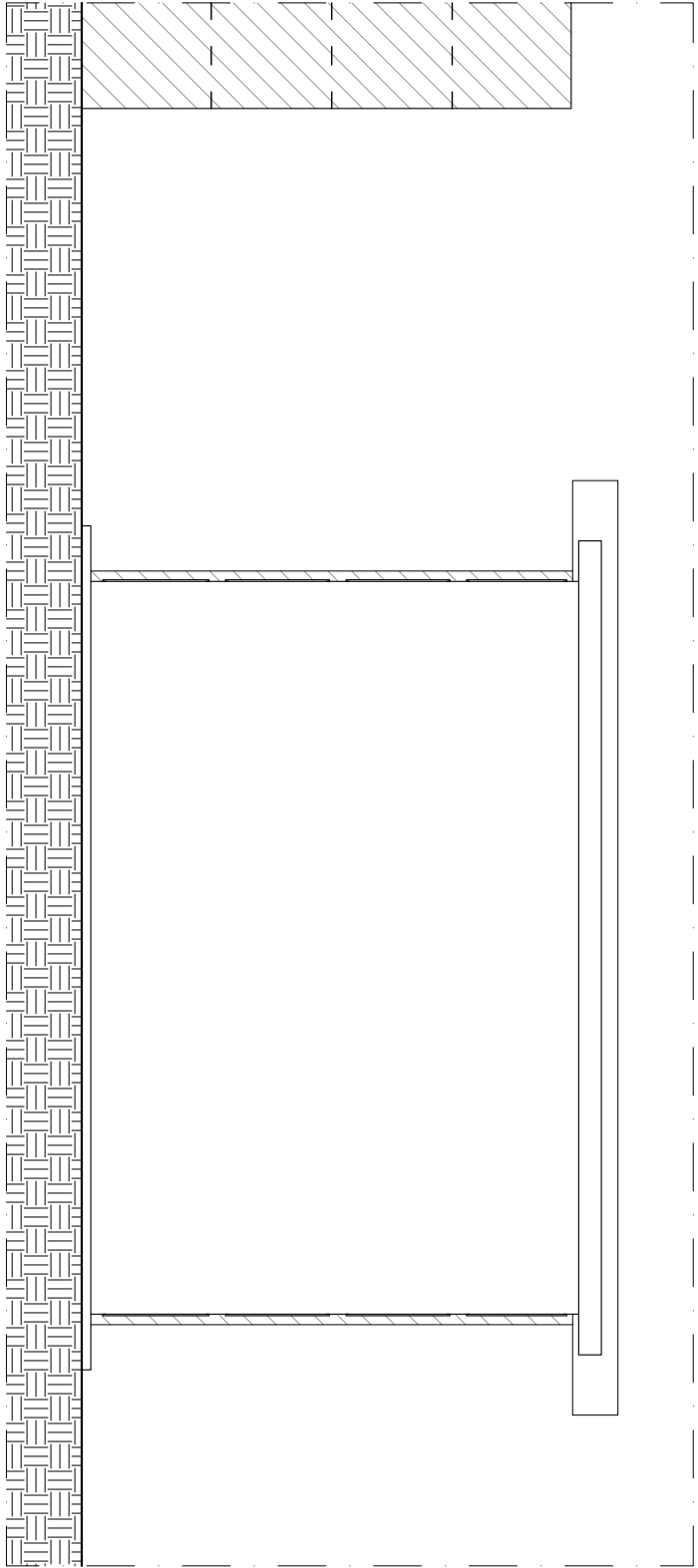
Pianta copertura



Pianta



Sezione longitudinale

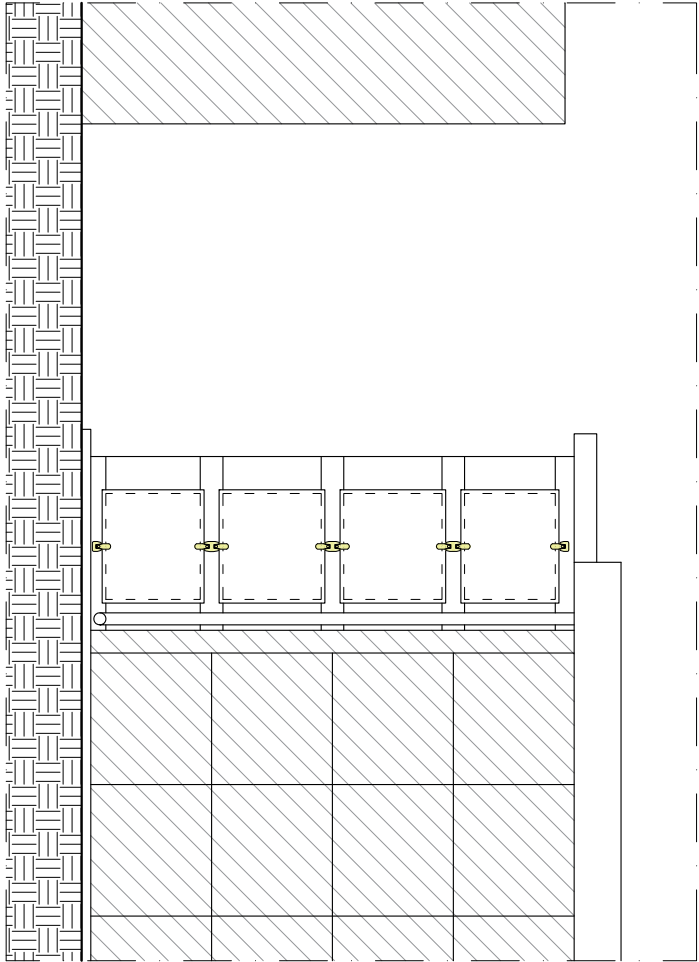


Prospetto longitudinale

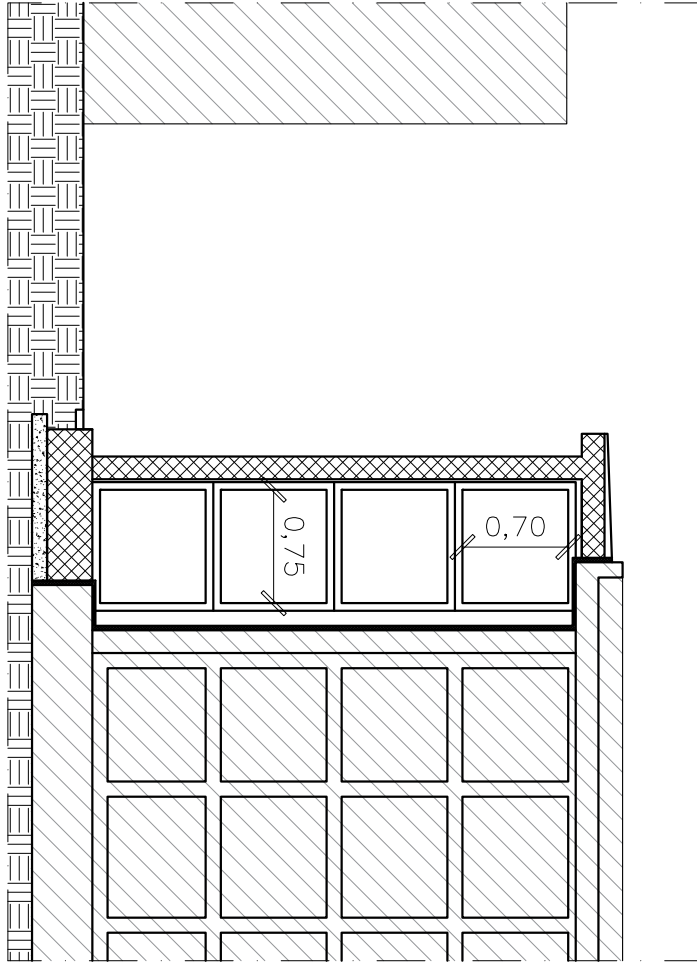
LEGENDA



Loculi e ossari esistenti



Prospetto trasversale



Sezione trasversale



COMUNE DI CAPACCIO PAESTUM
Provincia di Salerno

Committente

Opera

CIVICO CIMITERO A CONDUZIONE COMUNALE:
REALIZZAZIONE LOCULI ED OSSARI

Livello progettuale

PROGETTO ESECUTIVO

Elaborato	Oggetto dell'elaborato	Scala
TAV. 14	PIANTE - PROSPETTI - SEZIONI	1:50
ARCH - D	BLOCCO IV	
	PROGETTO	

31/08/2018		PRIMA EMISSIONE	
Data	Rev.	Descrizione	

Progettista e Direttore Lavori
Ing. Lucio SCOVOTTO

RUP- Resp. Area V
Ing. Carmine GRECO

COMUNE DI CAPACCIO PAESTUM
AREA V

Verificato:

Visito:

Approvato:

Progetto