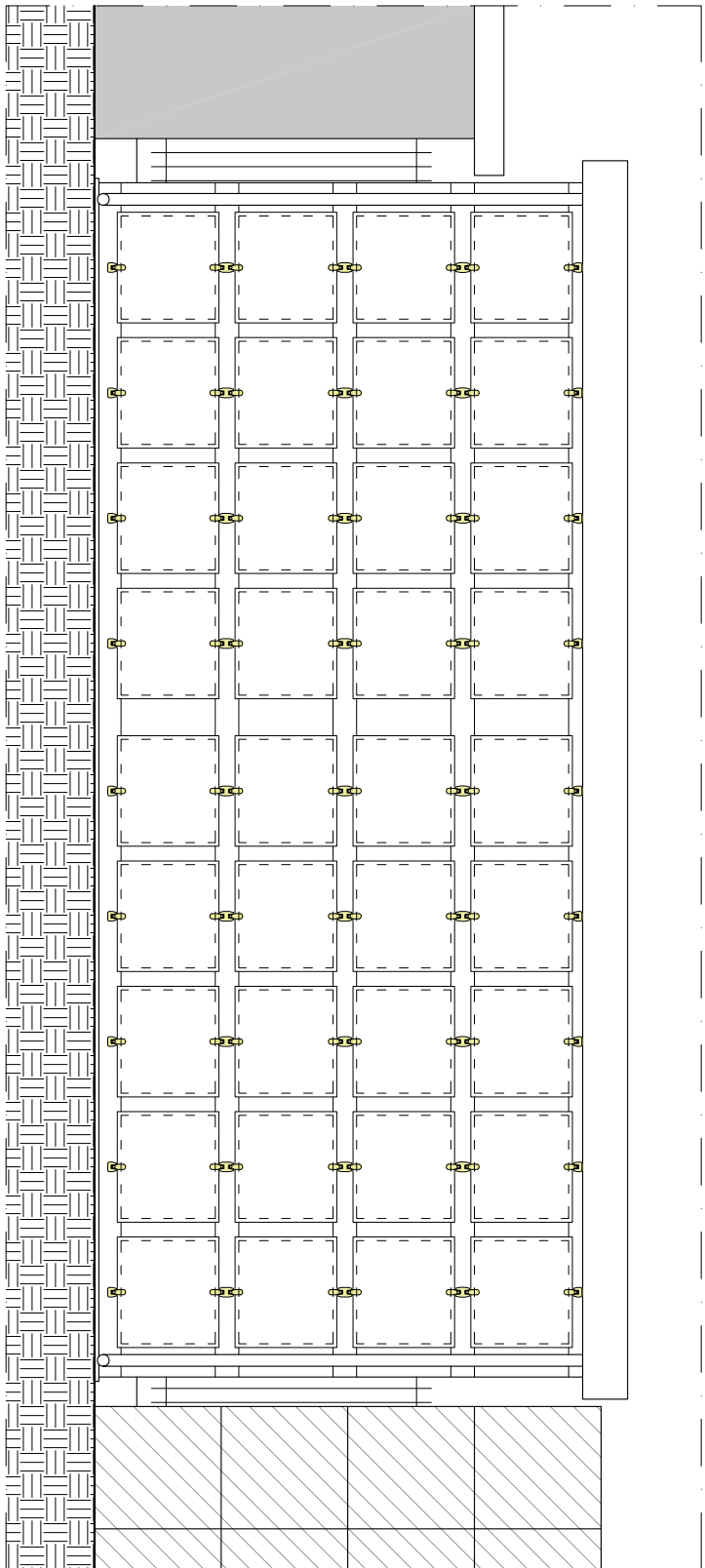
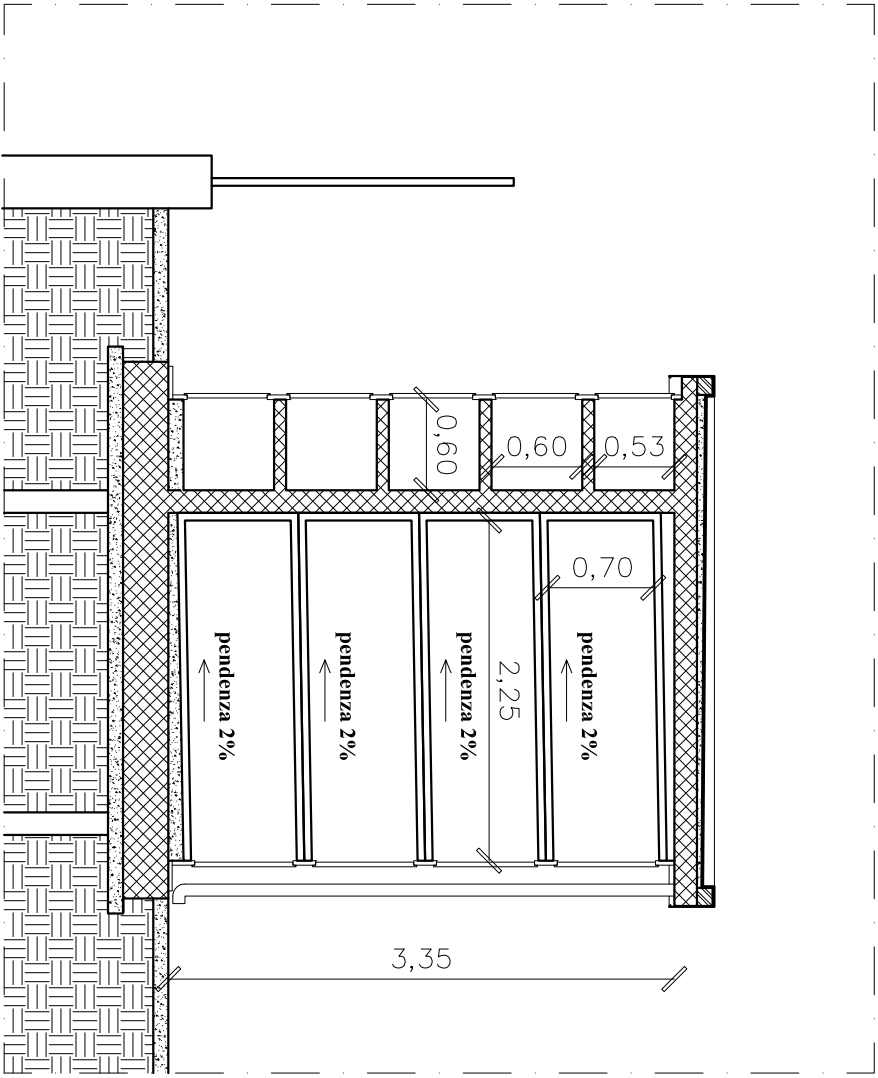


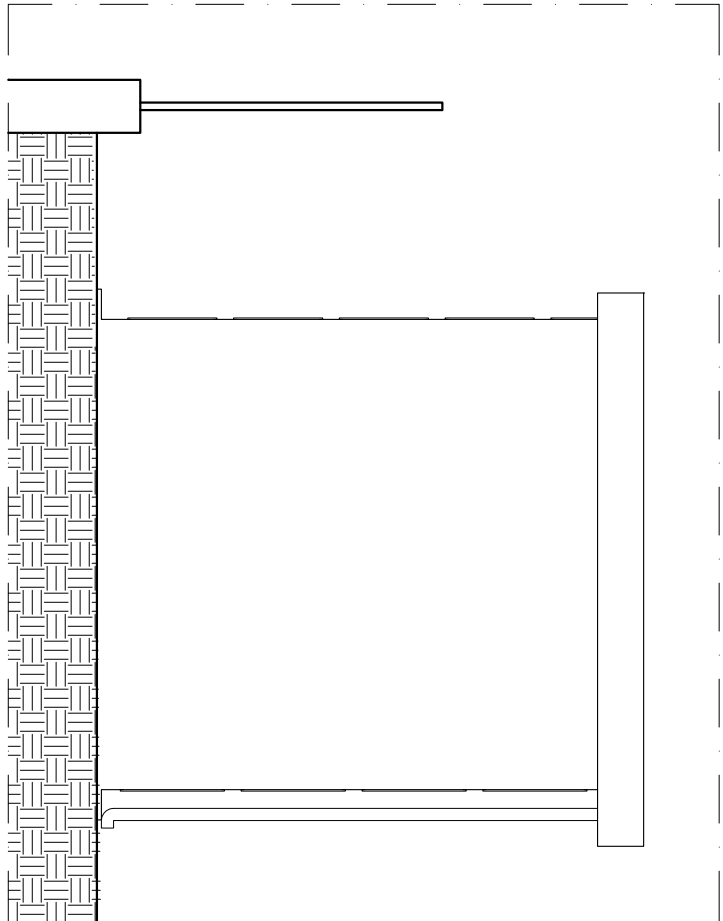
Pianta Corpo III

7 x 4 = 28 ossari A
7 ossari B

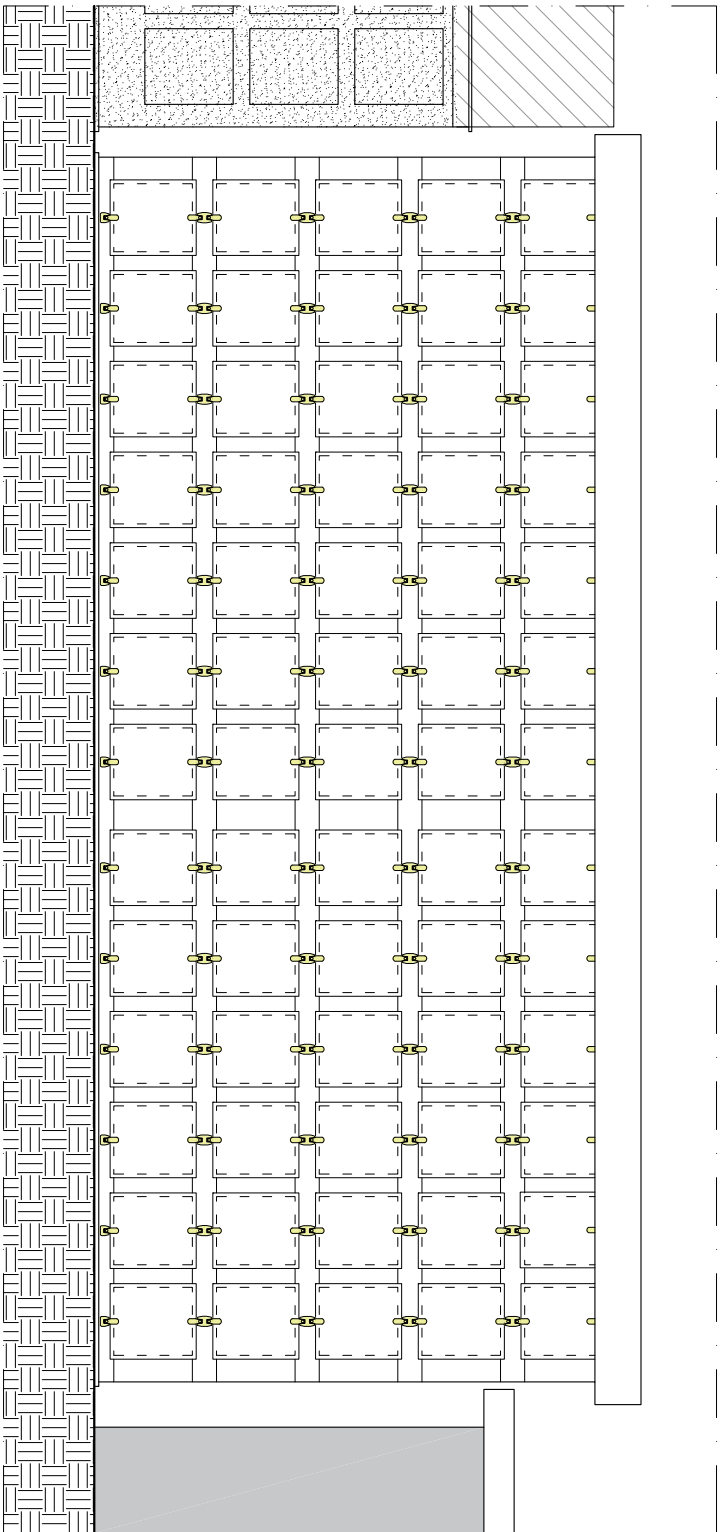
5 x 4 = 20 ossari A
5 ossari B
4 ossari C
1 ossario D



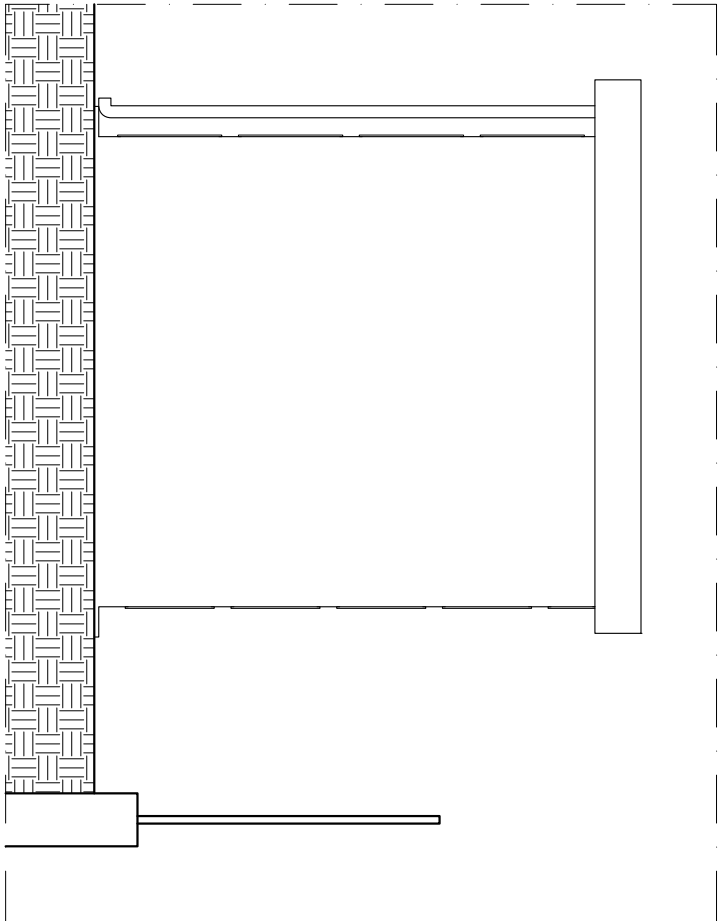
Prospetto loculi Corpo III



Prospetto laterale Corpo III



Prospetto ossari Corpo III



Prospetto laterale Corpo III

- LEGENDA
- Loculi esistenti
 - Cappelle gentilizie esistenti
 - Ossari da costruire - Corpo 2



COMUNE DI CAPACCIO PAESTUM

Provincia di Salerno

CIVICO CIMITERO A CONDUZIONE COMUNALE:
REALIZZAZIONE LOCULI ED OSSARI

PROGETTO ESECUTIVO

Elaborato	Oggetto dell'elaborato	Scala
TAV. 12	PIANTE - PROSPETTI - SEZIONI	1:50
ARCH - D	BLOCCO II - CORPO 3	
	PROGETTO	
31/08/2018	PRIMA EMISSIONE	
Data	Rev.	

Progettista e Direttore Lavori
Ing. Lucio SCOVOTTO

RUP- Resp. Area V
Ing. Carmine GRECO

COMUNE DI CAPACCIO PAESTUM

AREA V

Verificato:
Approvato:

Progetto