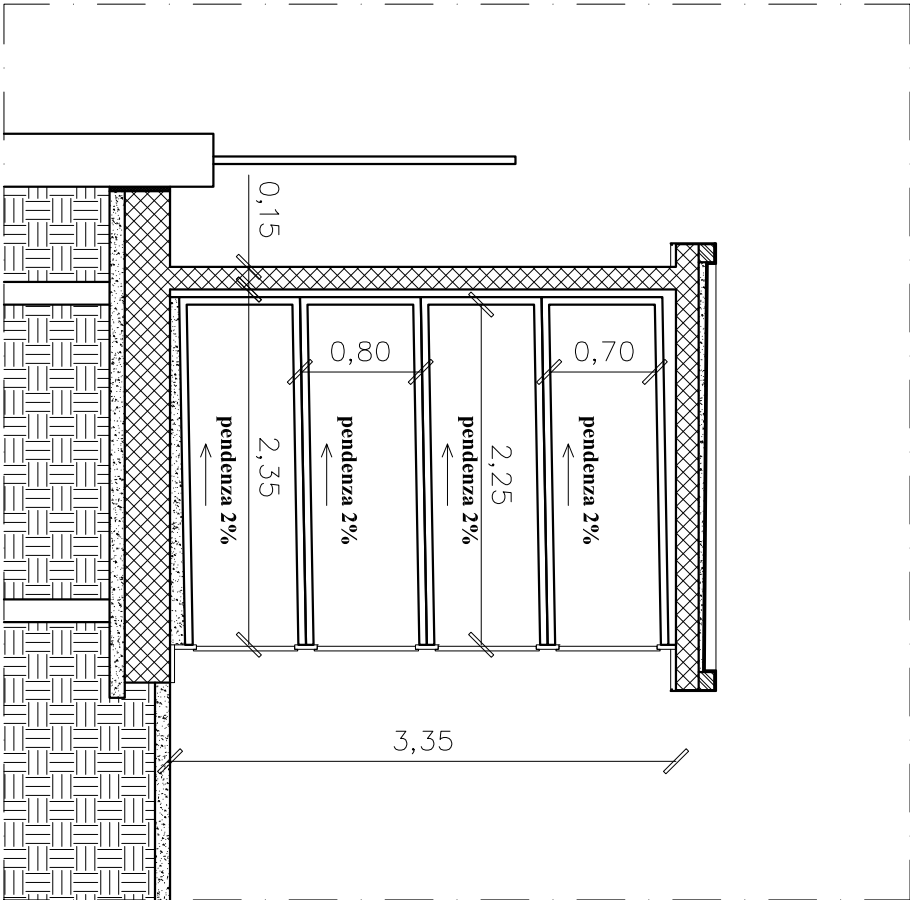
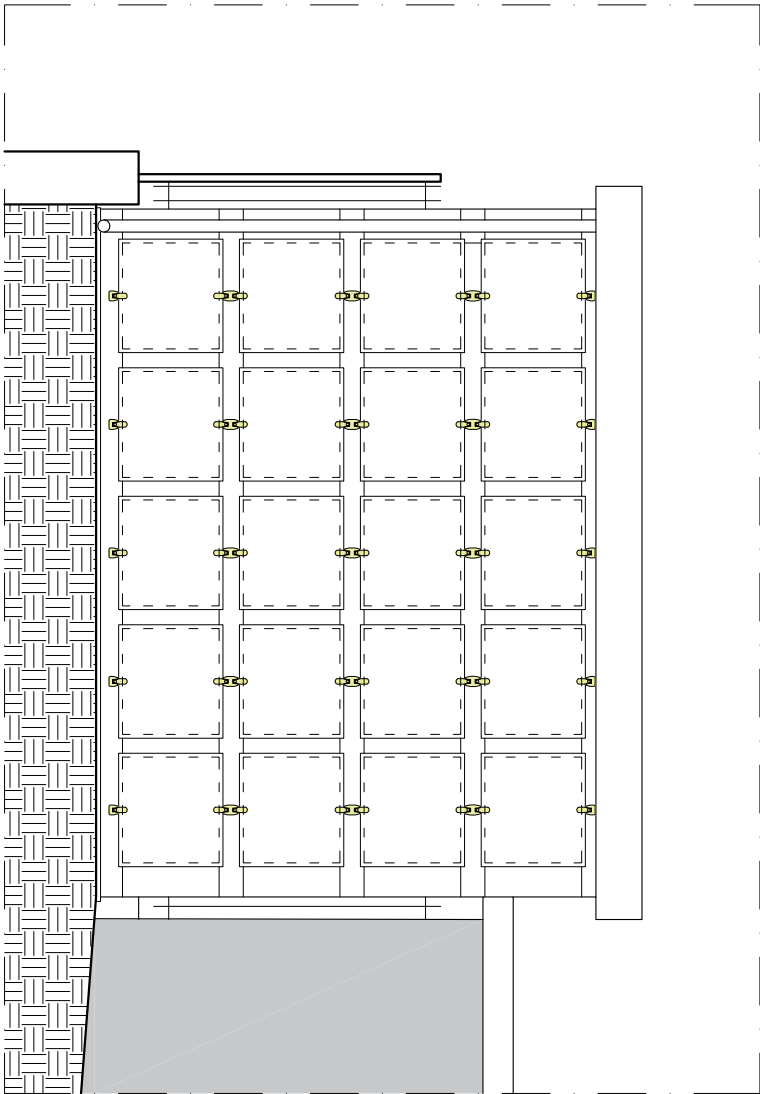


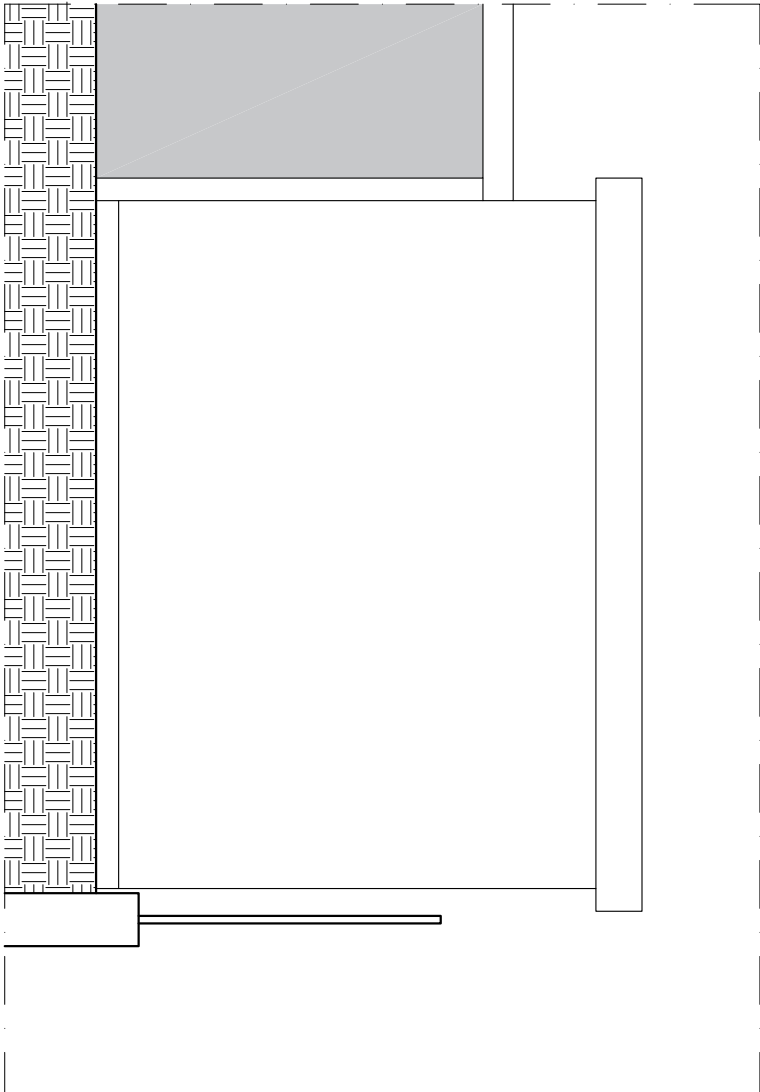
Pianta Corpo I



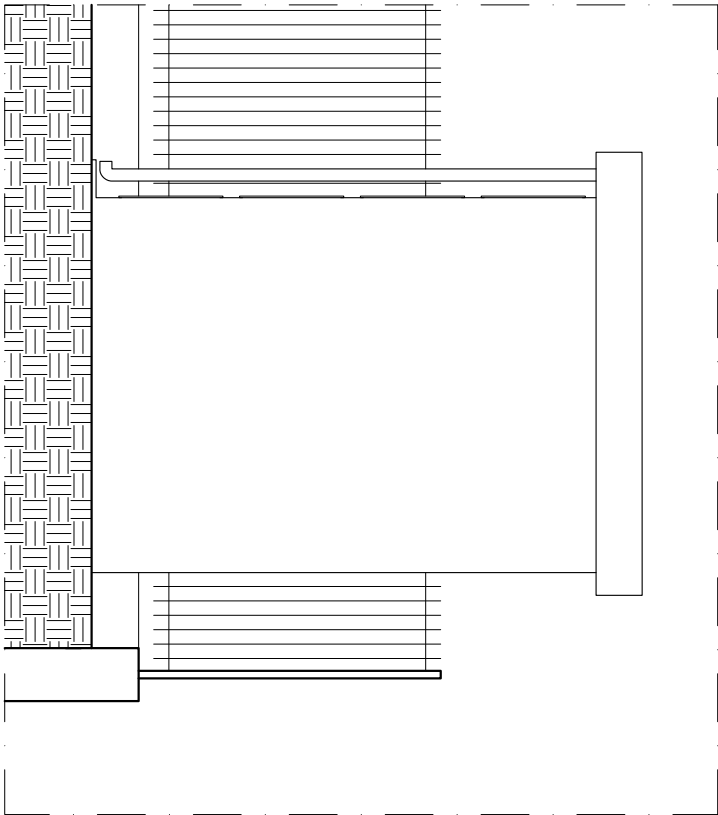
Sezione Corpo I



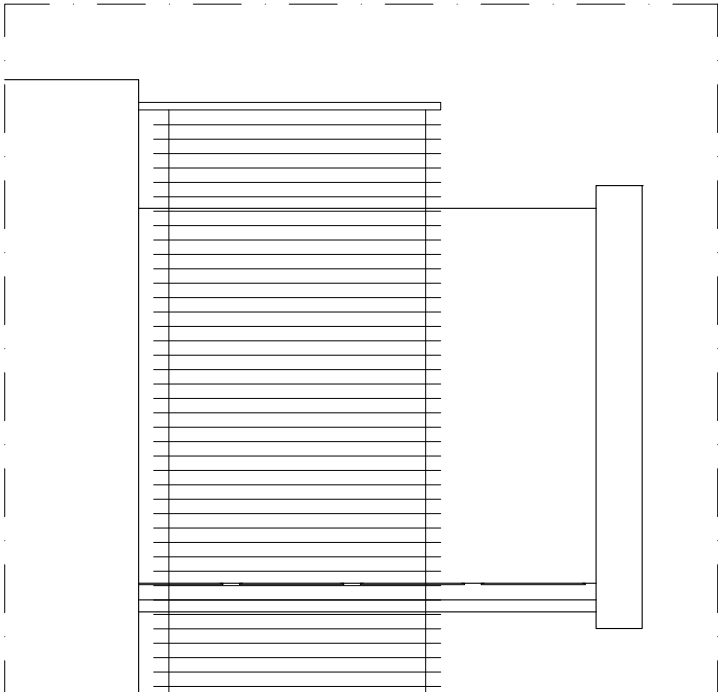
Prospetto frontale Corpo I



Prospetto retro Corpo I



Prospetto laterale Corpo I



Prospetto laterale Corpo I

- LEGENDA
- Loculi esistenti
 - Cappelle gentilizie esistenti



COMUNE DI CAPACCIO PAESTUM
Provincia di Salerno

Opera

CIVICO CIMITERO A CONDUZIONE COMUNALE:
REALIZZAZIONE LOCULI ED OSSARI

Livello progettuale

PROGETTO ESECUTIVO

Elaborato	Oggetto dell'elaborato	Scala
TAV. 10	PIANTE - PROSPETTI - SEZIONI	1:50
ARCH - D	BLOCCO II - CORPO I	
	PROGETTO	
31/08/2018	PRIMA EMISSIONE	
Data	Descrizione	
Rev.		

Progettista e Direttore Lavori
Ing. Lucio SCOVOTTO

RUP- Resp. Area V
Ing. Carmine GRECO

COMUNE DI CAPACCIO PAESTUM
AREA V

Verificato:
Approvato:

Visito:

Progetto