

Committente



COMUNE DI CAPACCIO PAESTUM
Provincia di Salerno

Opera

**CIVICO CIMITERO A CONDUZIONE COMUNALE:
REALIZZAZIONE LOCULI ED OSSARI**

Livello progettuale

PROGETTO ESECUTIVO

Elaborato		Oggetto dell'elaborato	Scala
TAV. 02		COROGRAFIE	1:10.000
ARCH - D		STRALCIO MAPPA CATASTALE	1:2.000
			1:1.000
31/08/2018		PRIMA EMISSIONE	
Data	Rev.	Descrizione	

Progettista e Direttore Lavori
Ing. Lucio SCOVOTTO

RUP: Resp. Area V
Ing. Carmine GRECO

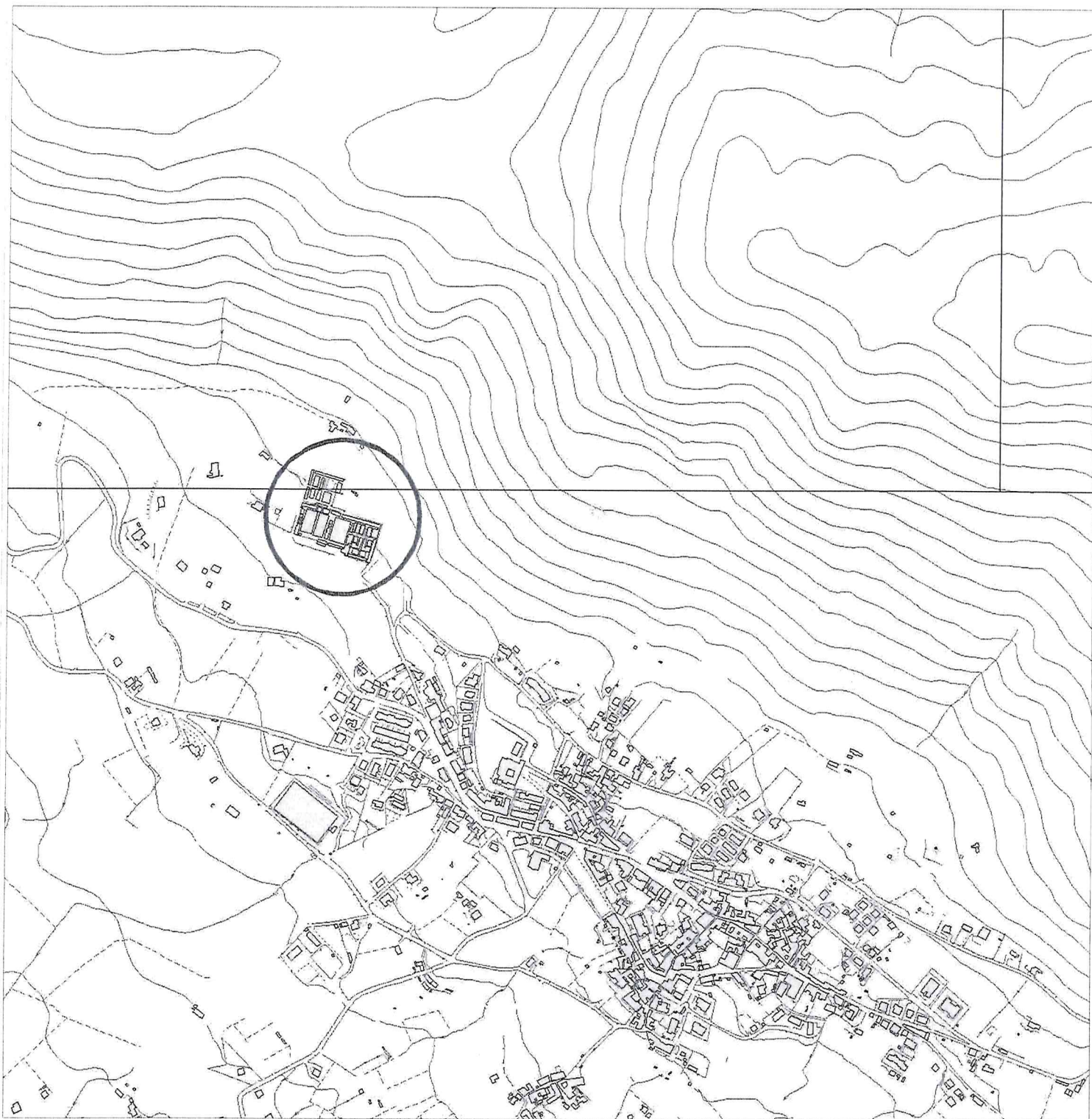
COMUNE DI CAPACCIO PAESTUM
AREA V

Verificato:

Visto:

Approvato:

Progetto



Scala 1:10000

Cartografia volo 2002

Realizzazione software a cura di:

Risorse Ambientali - Salerno

N=28100

E=18600



Comune: CAPACCIO PAESTUM
Foglio: 43

Scala originale: 1:2000
Dimensione cornice: 534.000 x 378.000 metri



Scala 1:1000

Cartografia volo 2002

Realizzazione software a cura di:

Risorse Ambientali - Salerno